



NEUER CH

DAS BESTE
AUS BEIDEN WELTEN



Neuer CH. Crossover Harvesting™ von New Holland.



CROSSOVER HARVESTING. DAS BESTE AUS BEIDEN WELTEN.

New Holland hat im Mähdrusch über die Jahrzehnte Maßstäbe gesetzt. Das gilt sowohl für die konventionellen als auch die Rotormähdrescher. Nun hat New Holland durch Kombination seiner innovativen Twin Rotor™-Abscheidetechnik mit der groß dimensionierten, effizienten Dreschtrommel seiner konventionellen Mähdrescher ein brandneues Crossover-Druschkonzept geschaffen: den CH7.70. Diese Maschine wurde für professionelle Ackerbauern und Lohnunternehmer entwickelt, die Leistung und Werthaltigkeit (schließt Wartungskomfort ein) zu schätzen wissen. Der CH bildet ein neues Segment, das zwischen den konventionellen Mittelklasse-Mähdreschern und den Rotor-Flaggschiffmodellen anzusiedeln ist. Er erinnert an die illustre Baureihe TF aus den 1980er Jahren.

ERNTE. ERWARTUNGEN ERFÜLLT.

Die Leistungsdaten der CH-Baureihe sprechen für sich

- +25 % Durchsatzleistung gegenüber konventionellem Mähdrescher
- -35 % Bruchkorn gegenüber Wettbewerber in diesem Segment
- +15 % Reinigungsleistung (dreistufig) gegenüber Modellen mit zweistufigem Reinigungssystem
- +10 % Motorleistung gegenüber CX6.90-Mähdrescher

SPITZENTECHNIK

Der CH-Mähdrescher erfüllt alle Erwartungen. Dafür sorgt die ausgeklügelte Technik unter seinem Blechkleid. Die neue preisgekrönte Ultra-Flow™-Dreschtrommel kombiniert mit der 21" Twin Rotor-Separation. Die Hybridmodelle liefern eine hervorragende Korn- und Strohqualität und zeichnen sich darüber hinaus durch einen exzellenten Bedienkomfort dank perfekter Ergonomie aus. Hinzu kommt, dass diese Mähdrescher für alle Fruchtarten und Bedingungen geeignet sind. Sie erfüllen höchste Anforderungen hinsichtlich Vielseitigkeit und Zuverlässigkeit.





HARVEST MASTERS

Harvest Masters ist ein Programm für Kunden, die Mähdröser, Großballenpressen oder Feldhäcksler erworben haben.

Diese Kunden werden während der Erntesaison von einem Team von New Holland-Spezialisten unterstützt, die ihnen zur Seite stehen und bei Problemen unverzüglich Abhilfe schaffen.

Sie werden außerdem zu regelmäßigen Workshops mit New Holland-Spezialisten eingeladen, auf denen sie alles über den optimalen Einsatz ihrer Maschinen und die verschiedenen Wartungsklassen erfahren.



INTELLICENTRE

Unter Verwendung der Daten von MyPLM®Connect analysieren unsere Experten spezifische Produkt-Trigger und nehmen bei Bedarf Korrekturen vor. Wird ein Problem erkannt, sendet das System proaktiv eine Warnmeldung mit der Abhilfemaßnahme an die Händler.

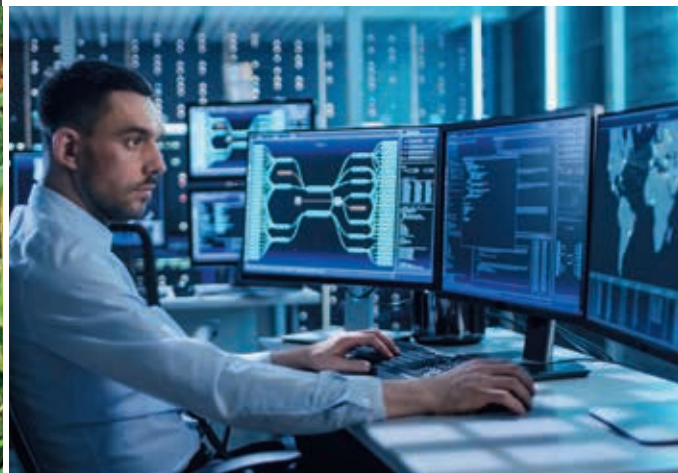
Daraufhin organisieren die Händler den Vor-Ort- oder den Fernservice. Auch hier kann New Holland zur Lösungsfindung beitragen, um das Problem so rasch wie möglich zu beheben. Schließlich steht der Kunde bei New Holland stets im Mittelpunkt.



UPTIME SUPPORT

Eilservice für New Holland Maschinen. Ein Spezialteam bearbeitet rund um die Uhr Anfragen, die über die MyNew Holland™ App und die gebührenfreie Nummer von Top Service eingehen.

New Holland und das Händlernetz setzen alles daran, um die nötige Hilfe zu gewährleisten, und prüfen sämtliche Optionen, damit unsere Kunden schnellstmöglich zur Arbeit zurückkehren können. Der Servicefall wird nachverfolgt, bis die Maschine vollständig repariert ist. Für eine rasche Lösung können sich die Kunden auf einen Ersatzteil-Eilservice und ein spezielles Serviceteam verlassen. Der Eilservice hilft Reparaturen schnell zu beheben. Das ist unser Kundenversprechen!





UPTIME PARTS

New Holland weiß, wie wichtig es ist, die Ausfallzeiten so kurz wie möglich zu halten, um rasch wieder aufs Feld zurückzukehren. Die Ersatzteile-Logistik von New Holland gewährleistet daher eine fehlerfreie und zügige Ersatzteillieferung.

Ein effizientes integriertes Lagermanagementsystem sorgt dafür, dass unsere sechs strategisch gelegenen Zentrallager in Europa einen ausgezeichneten 24/7-Service bieten.



UPTIME SERVICE

Minimale Ausfallzeiten, maximaler Wiederverkaufswert. Mit einer Maschine im Topzustand, professionellem Service und erstklassigen Original-Ersatzteilen sorgen Sie für einen langfristigen Werterhalt Ihrer Ausstattung.

Die Anschlussgarantie wird für die Mähdrescherbaureihen CH7.70, CR und CX7 & CX8 angeboten. Die 1+2-Jahres- bzw. 1.200-Stunden-Garantie deckt den Motor, den Antriebsstrang und die Abgasnachbehandlung.



UPTIME WARRANTY: WEIL SICHERHEIT UNBEZAHLBAR IST

Die Uptime Warranty ist die neue Anschlussgarantie von New Holland mit den gleichen Konditionen wie die Basisgarantie.

Optimale Betriebskostenkontrolle, maximale Verbesserung der Maschinenverfügbarkeit, Ausführung der Arbeiten durch New Holland Vertragshändler unter Verwendung von New Holland Original-Ersatzteilen und höherer Wiederverkaufswert sind nur einige der Pluspunkte. Ausführliche Informationen und ein maßgeschneidertes Preisangebot für die Uptime Warranty* erhalten Sie bei Ihrem Händler.

** Ihr Händler erteilt Ihnen gern Auskunft über die detaillierten Garantiebedingungen der Uptime Warranty*



PERFEKT ABGESTIMMTE ERNTEVORSÄTZE

Die umfangreiche Palette von New Holland-Vorsatzgeräten ist perfekt auf die CH-Mähdrescher abgestimmt. Dadurch wird eine gleichmäßige und effiziente Erntegutaufnahme sichergestellt. Wählen Sie den Erntevorsatz, der Ihren Anforderungen entspricht. Unser Angebot reicht bis hin zu dem 9,15 m breiten Varifeed™-Spitzenmodell.





VARIFEED™-SCHNEIDWERKE PASSEN SICH IHREM BESTAND AN

Die CH-Mähdrescher können mit einem Varifeed™-Getreideschneidwerk mit einer Arbeitsbreite von bis zu 9,15 m ausgestattet werden. Auf Kundenwunsch wurde eigens für diese Baureihe eine brandneue 8,53-m-Variante entwickelt. Die Varifeed™-Schneidwerke zeichnen sich durch eine hohe Flexibilität aus. Die Messerposition kann von der Kabine aus um 575 mm verstellt werden, was eine optimale Anpassung an den jeweiligen Bestand ermöglicht.

VÖLLIG NEUE RAPSMESSERAUSFÜHRUNG

Die auf Wunsch erhältlichen neuen Seitenmesser sind 36-fach gezahnt und haben einen niedrigen Montagepunkt. Die Leichtbauweise macht die Befestigung am Varifeed™-Schneidwerk noch einfacher.



SCHNEIDWERKSWAGEN

Für Varifeed™-Schneidwerke von 7,62 m bis 9,15 m Arbeitsbreite sind die neuen vierradgelenkten New Holland Schneidwerkswagen verfügbar. New Holland Schneidwerksanhänger bieten Sicherheit, Stabilität und beste Manövrierbarkeit bei Geschwindigkeiten bis 40 km/h. Die sichere und schnelle Ablage des Schneidwerks ist durch das Ablagesystem immer gewährleistet.

MAISVORSATZGERÄTE

Mit den nach Bedarf starr oder klappbar ausgeführten Vorsatzgeräten können bis zu acht Maisreihen auf einmal geerntet werden. Erstklassige Häckselleistung und kürzere Pflückspitzen, die den Bodenkonturen besser folgen und die wertvollen Pflanzen nicht überfahren sowie Lamellen, die lose Körner zur Rückseite des Vorsatzgeräts leiten, wodurch Verluste minimiert werden. All dies erhalten Sie standardmäßig.



SUPERFLEX-SCHNEIDWERKE

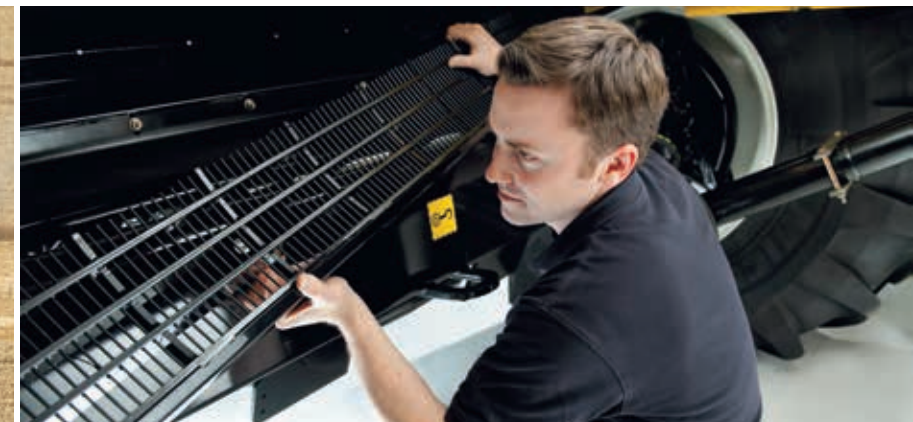
Auf unebenem Boden sind Superflex-Schneidwerke die beste Wahl. Das Messerbett lässt sich um volle 110 mm biegen, was auf unebenen Flächen einen bodennahen Schnitt und eine gleichmäßige Schnitthöhe ermöglicht. Die schwimmend gelagerte Einzugschnecke mit tiefen Windungen sorgt selbst in dichtesten Beständen für eine schnelle, gleichmäßige Gutzuführung.

MACDON FD2 FLEXDRAPER® BANDSCHNEIDWERKE

Das breite Angebot an Mähdrescher-Schneidwerken von New Holland wird durch die strategische Partnerschaft mit MacDon und deren weltweit führenden FD2-Bandschneidwerken erweitert und aufgewertet. Der FD2 FlexDraper® ist die Weiterentwicklung einer Innovation für bodennahes Schneiden, die MacDon vor fast 20 Jahren auf den Markt gebracht hat.

BEWÄHRTE DRUSCHTECHNIK FÜR HÖCHSTE PRODUKTIVITÄT

Die CH-Baureihe profitiert von der bekannten und bewährten konventionellen Druschtechnik. Die größte Dreschtrommel in diesem Segment und eine hohe Frucht-zu-Frucht-Flexibilität machen den CH zur perfekten Erntemaschine.



STANDARDTROMMEL,
STANDARDSCHLAGLEISTEN
UND GETREIDEDRESCHKORB



ULTRA-FLOW™-DRESCHTROMMEL,
VERSETZT ANGEORDNETE SCHLAGLEISTEN
UND GETREIDEDRESCHKORB ODER
RUNDSTABKORB FÜR GETREIDE, MAIS
UND HÜLSENFRÜCHTE



UNIVERSALTROMMEL,
STANDARDSCHLAGLEISTEN
UND GETREIDEDRESCHKORB



UNIVERSALTROMMEL,
REISSCHLAGLEISTEN
UND REISDRESCHKORB



UNIVERSALTROMMEL,
STANDARDSCHLAGLEISTEN
UND REISDRESCHKORB



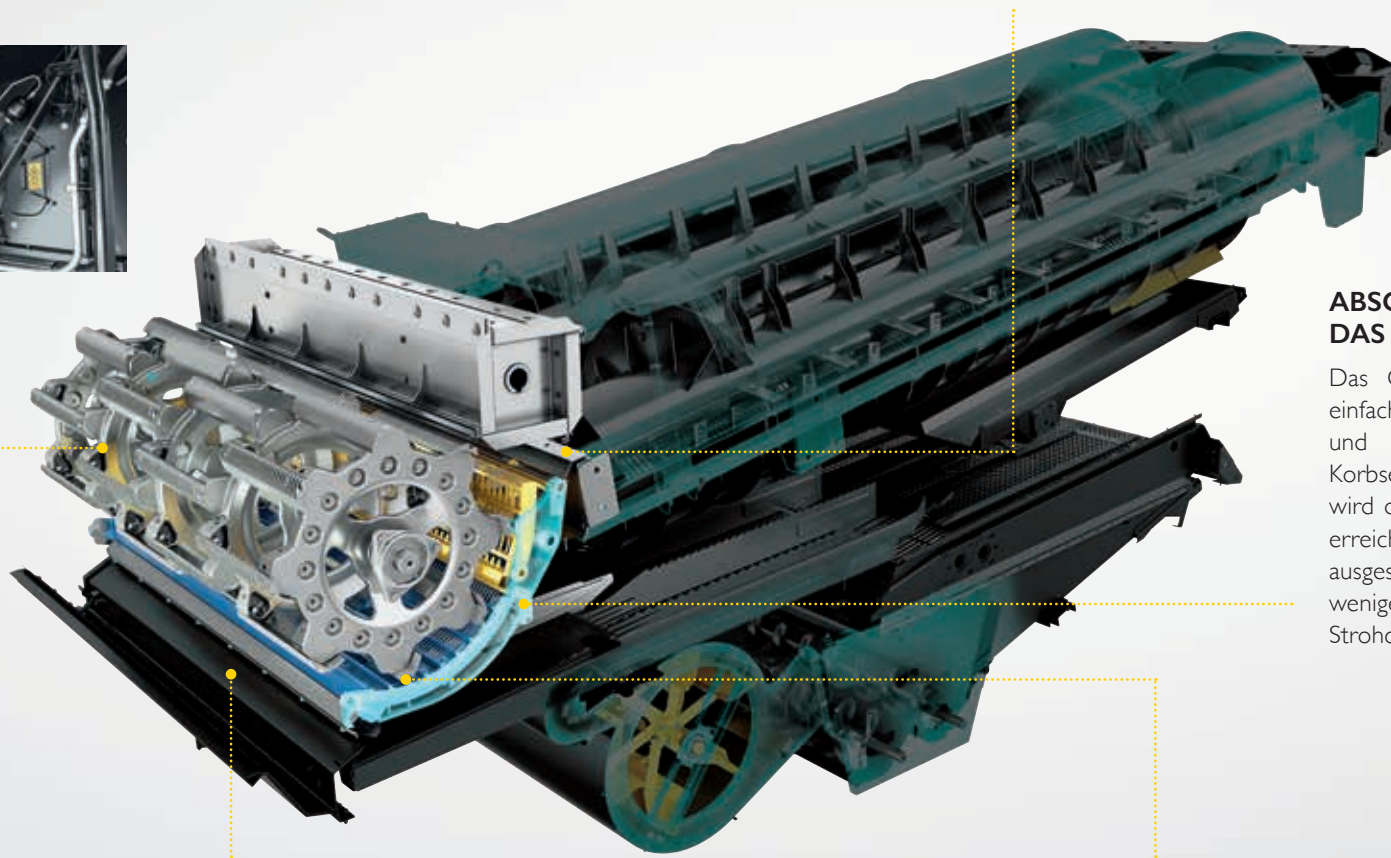
GRÖSSTE DRESCHTROMMEL IM LEISTUNGSSEGMENT UND PREISGEKRÖNTE TECHNOLOGIE

Die CH-Baureihe bietet mit der 600 mm Dreschtrömmel die größte Trömmel in diesem Leistungssegment. Die neue optionale und preisgekrönte Ultra-Flow™ -Dreschtrömmel verbessert den Durchsatz durch einen ruhigeren Gutfluss und gleichzeitig reduzierten Kraftstoffverbrauch. Ein neuer Heavy Duty-Variatorantrieb treibt die Trömmel an und lässt sich von der Kabine aus bedienen.



HOCHLEISTUNGSROTOREN

Die Wendetrömmel, das zweite Element des Dreschsystems, erfüllt zwei wichtige Funktionen. Sie sorgt für eine aggressivere Abscheidung, um sicherzustellen, dass jedes einzelne Korn erfasst wird. Und sie fördert das Erntegut zur Oberseite der Rotoren, um eine maximale Abscheideeffizienz zu erhalten.



ABSCHEIDUNG NACH BEDARF: DAS OPTI-THRESH™-SYSTEM

Das Opti-Thresh™-System ermöglicht eine einfache Anpassung an die Druschbedingungen und Reife durch Verstellen des hinteren Korbsegments. Bei geschlossenem Dreschkorb wird der volle Umschlingungswinkel von 121° erreicht. Wenn das drehbare obere Segment ausgeschwenkt wird, ist die Abscheidung weniger aggressiv, was in einer besseren Strohqualität resultiert.

VERSTELLBARE STIRNFLÄCHE FÜR OPTIMALE ZUFÜHRUNG

Die Stirnfläche des Einzugsgehäuses kann mechanisch verstellt werden, um eine perfekte Ausrichtung zum Erntevorsatz zu ermöglichen. Durch diese Optimierung des Anstellwinkels wird ein gleichmäßiger, laminarer Gutfluss und höherer Durchsatz erreicht.



MEHRTEILIGER STANDARD-DRESCHKORB: EINFACHE HANDHABUNG, SCHNELLER WECHSEL

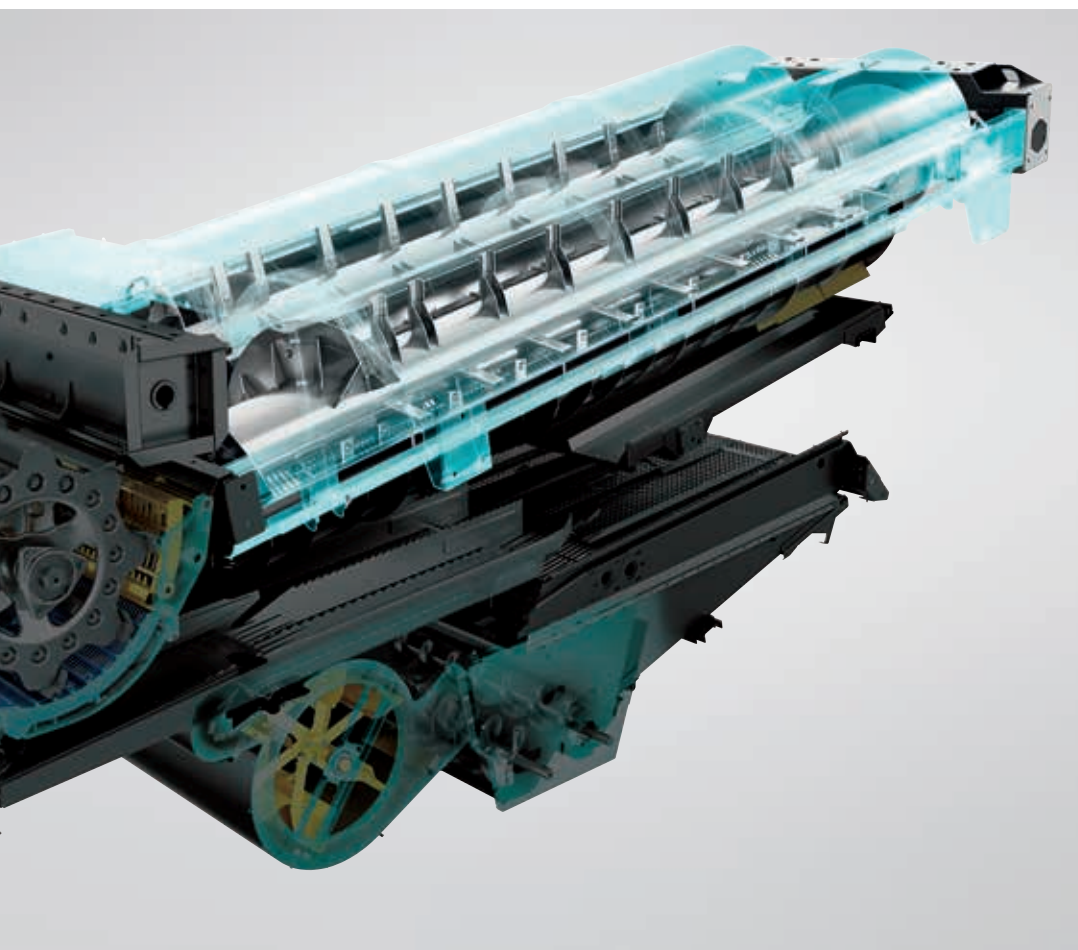
Mit mehrteiligen Dreschkörben lässt sich die Umrüstzeit beim Wechsel zwischen verschiedenen Fruchtarten von sechs Stunden auf 20 Minuten verringern. Zur Umstellung auf eine andere Fruchtart genügt es, den entsprechenden Dreschkorb zu wählen und die unteren Segmente auszutauschen – der Schrägförderer muss dazu nicht abgebaut werden.

ZWEI ROTOREN: DIE BESTE LÖSUNG TWIN ROTOR™ - SPITZENTECHNOLOGIE

New Holland hat das Twin Rotor™-Konzept vor über 45 Jahren entwickelt. Es gilt auch heute noch als das effizienteste und schonendste Dreschsystem – das belegt der gegenüber einem vergleichbaren Wettbewerbsmodell um 35 % geringere Bruchkornanteil.

Es zeichnet sich durch eine hohe Frucht-zu-Frucht-Vielseitigkeit aus und erfordert beim Wechsel zwischen verschiedenen Fruchtarten nur minimale Änderungen an den Einstellungen. Der CH profitiert von all diesen Vorteilen. Seine speziell entwickelten 21-Zoll-Rotoren sind perfekt auf die Einsatzanforderungen abgestimmt, die an diese Maschinen gestellt werden.





DAS CROSSOVER-ERNTESYSTEM

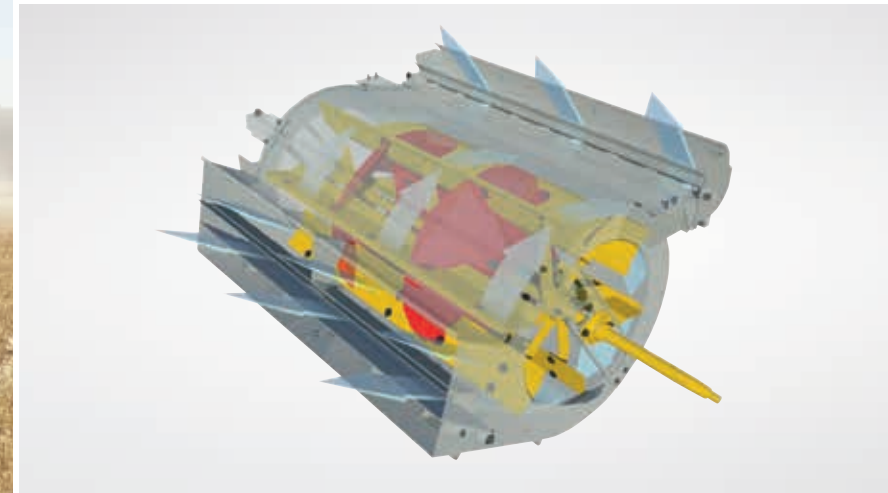
Der 3,45 m lange 21-Zoll Twin Rotor™-Abscheider der CH-Mähdrescher verfügt über die größte Abscheidefläche (ca. 2,9 m²) in diesem Segment. Die Crossover-Rotoren fördern das Erntegut effizient und gleichmäßig über die gesamte Rotorlänge, um eine optimale Abscheidung zu gewährleisten. Die acht demontierbaren Dreschkörbe ermöglichen eine noch einfachere und schnellere Wartung. Der Fahrer kann zwischen zwei Rotordrehzahlen wählen, je nach Fruchtart und Druschbedingungen.

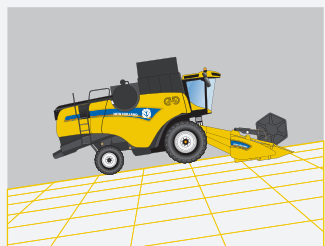
ROTORKÖRBE. SIE HABEN DIE WAHL.

Für jede Aufgabe steht ein passender Abscheidekorb zur Verfügung. Getreidedreschkörbe sind ideal für Mais und feinkörniges Getreide geeignet. Auf Wunsch ist ein Einbausatz für den Reisdresch erhältlich. Am Ende der Rotoren befindet sich eine spezielle Klappe, die geöffnet oder geschlossen werden kann (je nach Erntegut). Beim Rapsdresch sollte diese Klappe geschlossen werden, um zu verhindern, dass zu viele Nicht-Korn-Bestandteile (NKB) auf den Siebkasten gelangen.

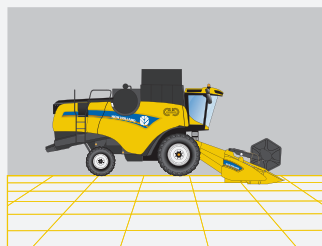
KONTINUIERLICHER STROM VON SAUBEREM KORN

Die Reinigungsleistung der CH-Mähdrescher ist perfekt auf die Drusch- und Abscheideleistung abgestimmt. Die großen, verstellbaren Siebe mit gegenläufiger Siebbewegung und das leistungsfähige Gebläse, das einen gleichmäßigen Druckwind erzeugt, werden durch weitere gründlich durchdachte Lösungen ergänzt: Das stufenförmige Triple-Clean™-Reinigungssystem, das Smart Sieve™-System zum vollständigen Ausgleich von Seitenhangneigungen und das preisgekrönte Opti-Fan™-System, das den Druckwind an die Längsneigung des Mähdreschers anpasst.

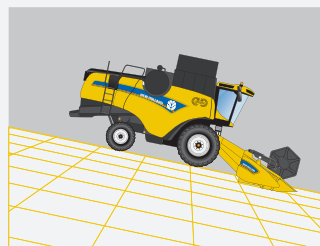




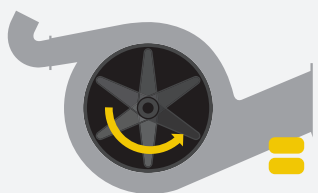
HANGAUFWÄRTS



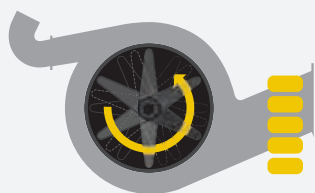
EBENE



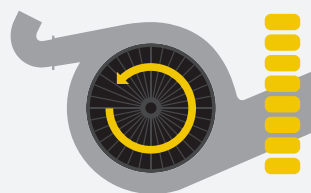
HANGABWÄRTS



NIEDRIGE GEBLÄSEDREHZAHL

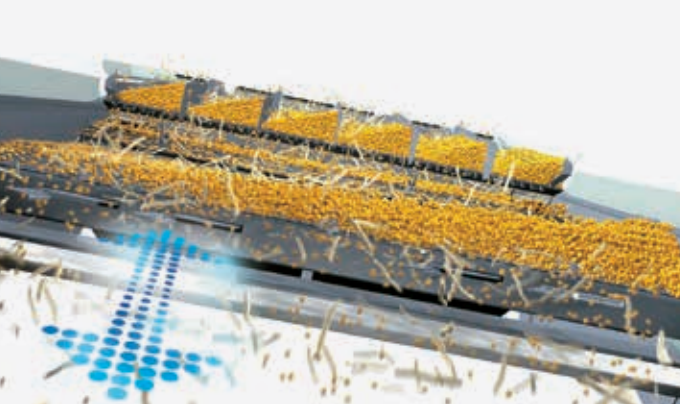


MITTLERE GEBLÄSEDREHZAHL

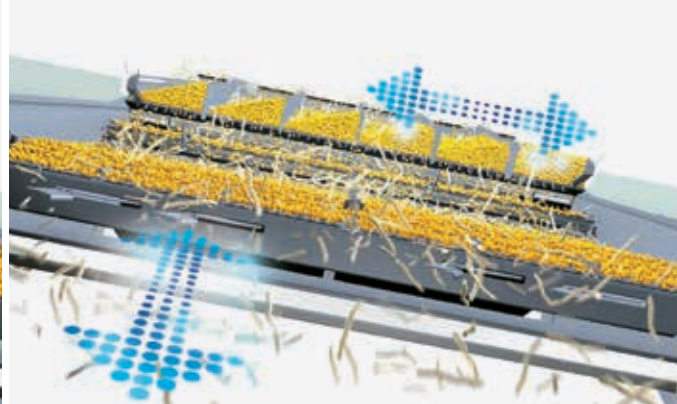


HOHE GEBLÄSEDREHZAHL

OHNE SMART SIEVE™-SYSTEM



MIT SMART SIEVE™-SYSTEM



TRIPLE-CLEAN™-REINIGUNGSSYSTEM

Das serienmäßige stufenförmige Triple-Clean™-Reinigungssystem steigert die Reinigungsleistung um bis zu 15 %. Dieses ebenso einfache wie innovative Merkmal verbessert die Reinigung durch eine weitere Fallstufe in der Mitte des Vorbereitungsbodens, wo ein zusätzlicher Druckwindstrom große Spreu- und Kurzstrohmengen ausbläst, bevor die Hauptsiebe erreicht werden. Das Dreistufenkonzept dieses Systems gewährleistet eine der optimierten Gesamtschlagkraft der Maschine entsprechende Reinigungsleistung. Zur hohen Schlagkraft der Mähdrescher trägt auch die neue doppelgängige Querförderschnecke bei, die durch schnellere Kornzuführung zum Elevator den Durchsatz steigern kann.

OPTI-FAN™-SYSTEM FÜR DIE ARBEIT IN HANGLAGEN

Das preisgekrönte Opti-Fan™-System reguliert bei der Arbeit in Hanglagen automatisch den Gutfluss über dem Siebkasten. Wenn hangaufwärts gefahren wird, reduziert das System automatisch die Gebläsedrehzahl, um Kornverluste zu verhindern. Hangabwärts wird die Drehzahl erhöht, damit es am Siebkasten nicht zu Verstopfungen kommt.

SMART SIEVE™-TECHNOLOGIE: ERMÖGLICHT SEITENHANGAUSGLEICH VON BIS ZU 25 %

Das Smart Sieve™-System gleicht Seitenhangneigungen aus und hält dadurch die Siebe waagrecht. Dies resultiert in einer gleichmäßigen Reinigungsleistung. Das System bestimmt anhand der Gebläsedrehzahl und Korngröße den optimalen Wurfwinkel.

KORN- UND STROH-/ SPREUMANAGEMENT

Um das Leistungspotential der CH-Mähdrescher voll auszuschöpfen, ist ein effizientes Kornmanagement unverzichtbar. Dies wird durch die Kombination aus großem Korntank und hoher Abtankgeschwindigkeit sichergestellt. Da eine wachsende Zahl von Agrarunternehmen Ernterückstände als weitere Einnahmequelle betrachtet, ist standardmäßig ein profitables und flexibles Stroh-/Spreumanagement vorgesehen.





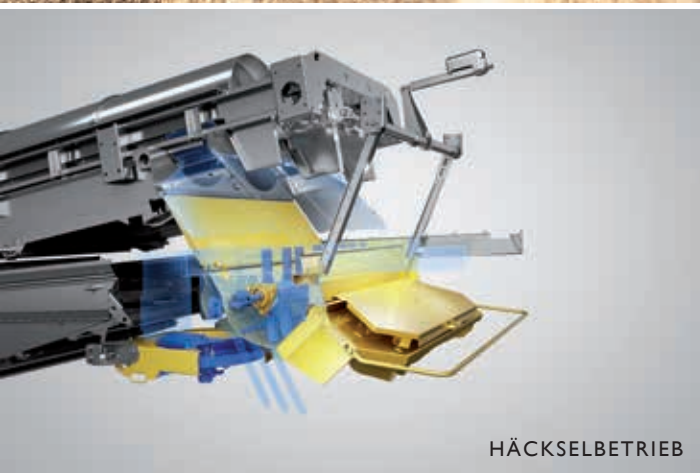
HOHE ABTANKLEISTUNG

Der 9.300 Liter fassende Korntank kann dank einer Abtankleistung von 100 Litern/Sekunde in weniger als 93 Sekunden entleert werden. Die 6,4 m große Abtankschnecke ist perfekt auf die Abfuhrlogistik abgestimmt.

PROFESSIONELLES STROH- UND SPREUMANAGEMENT

Hydraulisch angetriebener Spreuverteiler mit variablem Drehzahlbereich zur Anpassung der Streubreite an die jeweilige Schneidwerksbreite. Es kann zwischen drei Möglichkeiten gewählt werden:

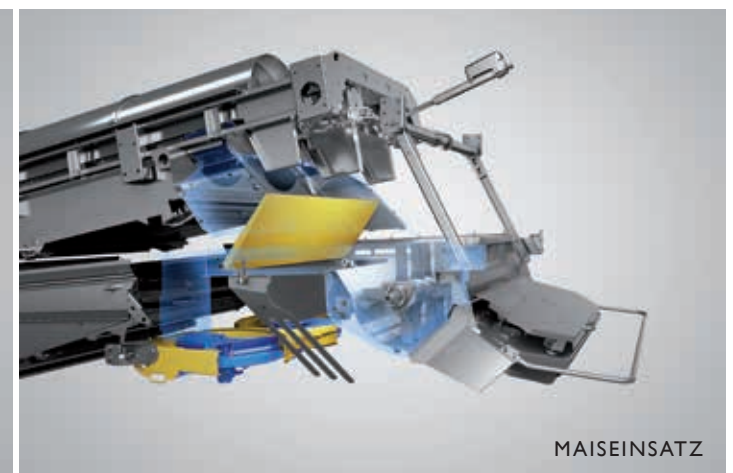
- Die Spreu wird außerhalb der Reihe verteilt oder eingearbeitet. Das staubarme Stroh kann sehr gut als Einstreu verwendet werden
- Die Spreu wird zur Anreicherung des zu Ballen gepressten Strohs in der Reihe verteilt - ideal für Futter. Als zusätzlicher Vorteil werden Unkrautsamen entfernt
- Die Spreu kann mit dem Stroh gemischt und mit dem Dual-Chop™-Strohhäcksler (Wunschausstattung) feingehäckselt werden. Das leistungsfähige Gebläse sorgt für eine gleichmäßige Verteilung über die gesamte Schneidwerksbreite



HÄCKSELBETRIEB



SCHWADABLAGE



MAISEINSATZ

HARVEST SUITE™ DELUXE-KABINE

Die von der CX-Baureihe her bekannte Harvest Suite™ Deluxe-Kabine verleiht den CH-Modellen einen ausgezeichneten Komfort. Die hochwertige, geräumige Arbeitsumgebung wird durch tiefe Farben optisch aufgewertet. Der Innenraum wurde nach dem Vorbild eines modernen Pkw-Fahrgastraums gestaltet. Zu den Hauptmerkmalen gehören eine verstellbare Lenksäule und ein kleineres, ergonomisch optimiertes Lenkrad, das eine noch bessere Sicht auf das Schneidwerk ermöglicht. Zusätzliche Arbeitsscheinwerfer als Standardausstattung. Die großzügig verglaste Kabine weist eine Scheibenfläche von 6,3 m² auf. Das große Platzangebot können Sie in Ruhe genießen - der Innengeräuschpegel beträgt nur 73 dB(A). Die neue Harvest Suite™ Deluxe-Kabine: geräumig (3,7 m³) und luxuriös.





PREMIUM-AUSSTATTUNG

Die dunkle Farbgebung und hochwertige Verarbeitung schaffen eine Arbeitsumgebung, in der Sie sich wohlfühlen. Eine beheizbare Bodenmatte sorgt für angenehme Wärme beim Maisdrusch an kalten Winterabenden.

ZWEI USB-LADEANSCHLÜSSE

Zum Aufladen Ihres Mobiltelefons und Tablets stehen Ihnen in der Kabine zwei USB-Anschlüsse zur Verfügung.

ELEKTRISCH KLAPPBARER AUßENSPIEGEL

Auf schmalen Feldwegen können Sie den Außenspiegel einklappen, bequem von der Kabine aus. Manchmal sind es die kleinen Dinge, die einen großen Unterschied machen.

DER RICHTIGE SITZ FÜR SIE

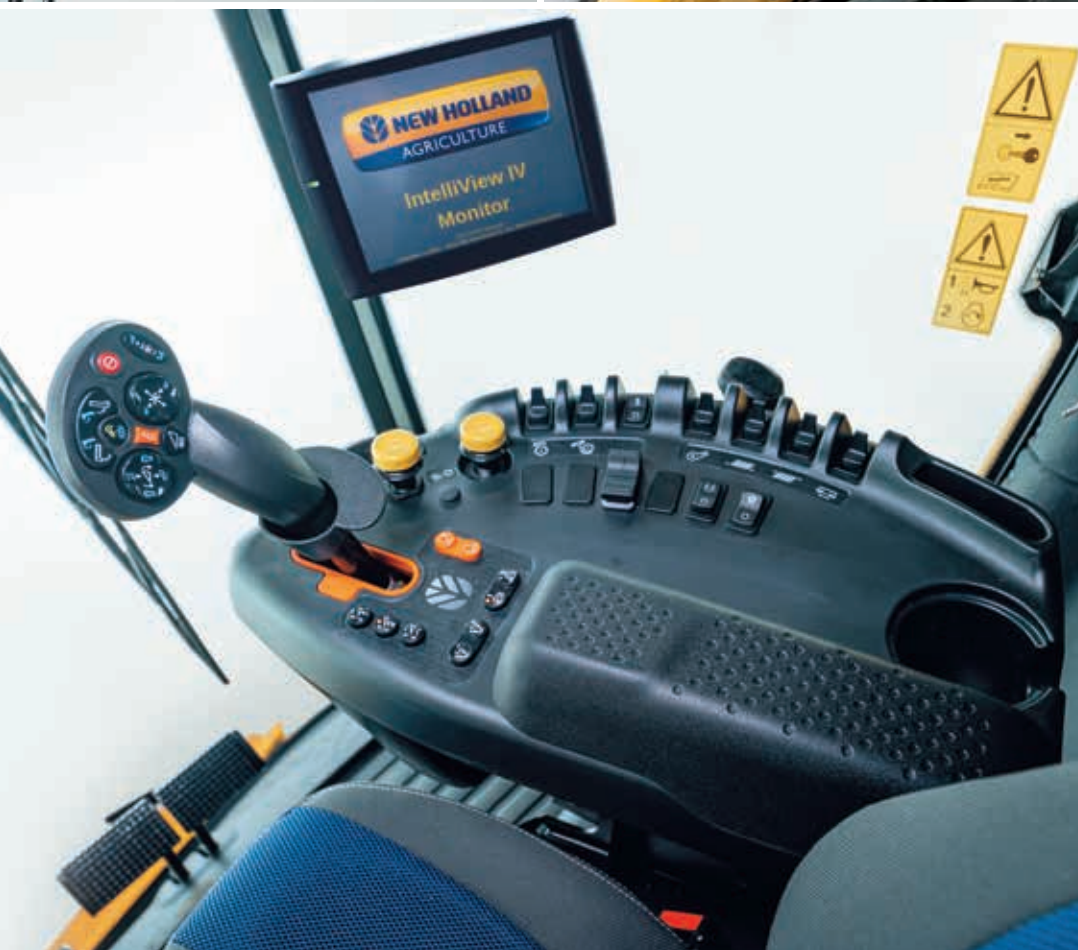
Die CH-Mähdrescher können mit dem Standard-Stoffsitz mit hochwertigem Sitzpolster ausgestattet werden. Die Deluxe-Version, der Luftfedersitz mit zweifarbigen Stoffbezug, ermöglicht für die Arbeit in Hanglagen einen Neigungsverstellbereich von bis zu 45°. Die verstellbare Lendenwirbelstütze und Dämpfung sowie die Sitzwinkel- und Sitztiefenverstellung sorgen zusammen mit der Längsverstellung für einen perfekten Sitzkomfort.

LEISTUNGSSTARKE LED-SCHEINWERFER FÜR DIE NACHTARBEIT

Ein komplettes LED-Scheinwerferpaket sorgt für eine optimale Ausleuchtung des Arbeitsbereichs beim Dreschen und Manövrieren. Zwei zusätzliche Scheinwerfer auf der Strohaube ermöglichen eine Kontrolle der Stroh-/Spreuerverteilung bei Nachtarbeit und erleichtern das Rückwärtsmanövrieren auf engstem Raum.

FORTSCHRITTLICHE BEDIENSYSTEME

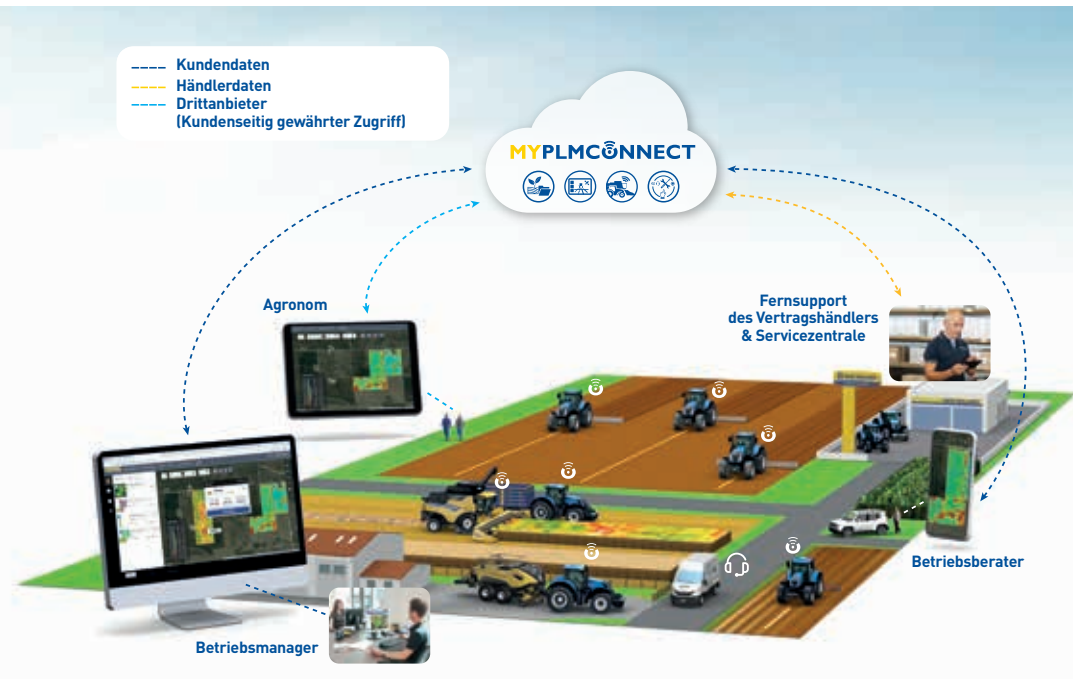
Die bekannte New Holland-Erntekonsolle lässt einen natürlichen Bewegungsablauf bei allen Bedienfunktionen zu. Der IntelliView™ IV Touchscreen-Farbmonitor ist leicht zu bedienen und zeigt alle wichtigen Ernteparameter an. Über diese ergonomische Leitstation kann auf zahlreiche Automatikfunktionen, Betriebsparameter und Bediensysteme zugegriffen werden.



FRUCHTBAREN BODEN NOCH BESSER NUTZEN

Die CH-Modelle sind mit modernster PLM®-Technik ausgestattet, die eine nochmalige Steigerung der Leistung und Produktivität ermöglicht – nicht nur von der Kabine aus, sondern auch über Ihr Betriebsbüro.





EZ-PILOT PRO

Dieses werkseitig eingebaute integrierte Spurführungssystem wird über den IntelliView™ IV-Monitor bedient. Es bietet mit einer Spur-zu-Spur-Genauigkeit von 1-2 cm ein Höchstmaß an Präzision und stellt sicher, dass jedes Korn aufgenommen wird.

MYPLM®CONNECT-TELEMATIKSYSTEM 3- ODER 5-JAHRESABONNEMENT

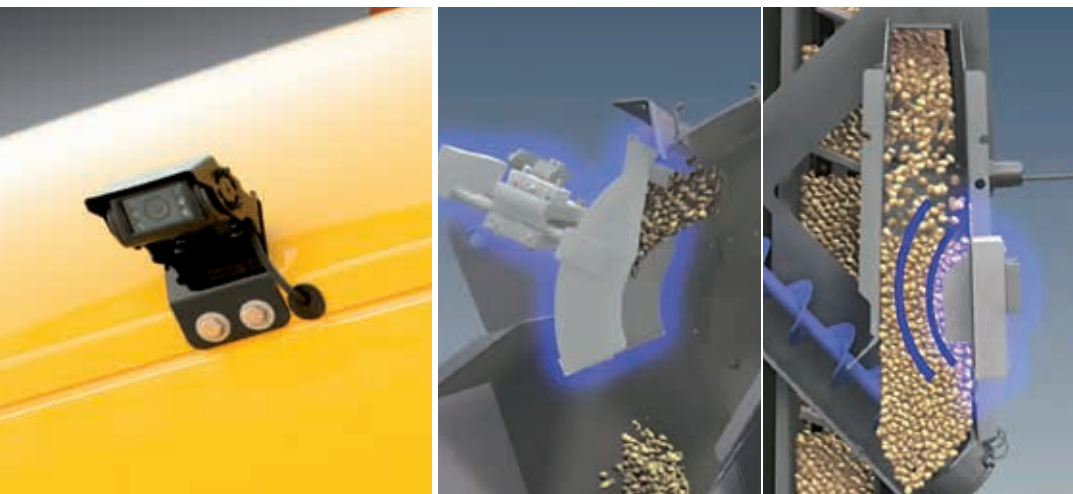
MyPLM®Connect (Zugriff über MyNew Holland™ App) ermöglicht es Ihnen, bequem von Ihrem Büro aus über das Mobilfunknetz eine Verbindung zu Ihrer Mähdrescher herzustellen. Sie können ständig mit Ihrer Maschine in Kontakt bleiben, und Sie können sogar Echtzeitdaten senden und empfangen, was Zeit spart und die Produktivität erhöht. Das Einstiegspaket MyPLM®Connect Essential beinhaltet die meistverwendeten Funktionen. Mit dem umfangreicheren Profi-Paket MyPLM®Connect Professional ist eine vollständige Steuerung und Überwachung Ihrer Maschinen möglich. Kurz gesagt: MyPLM®Connect hilft Ihnen, Ihre Kraftstoffausgaben zu senken und das Management und die Sicherheit Ihrer Maschinenflotte zu verbessern - all dies in einem einfachen Paket.

BIS ZU 3 KAMERAS FÜR LÜCKENLOSE RUNDUMSICHT

Die CH-Mähdrescher können auf Wunsch mit drei Kameras ausgestattet werden. Eine davon dient als Rückfahrhilfe. Die beiden anderen Kameras können dort eingesetzt werden, wo Sie sie brauchen. Zum Beispiel auf der Abtankschnecke, um eine präzise und gleichmäßige Anhängerbefüllung sicherzustellen. Oder im Korntank, um den Füllstand zu überwachen.

ERTRAGS- UND FEUCHTESENSOR

Die auf Wunsch erhältlichen Ertrags- und Feuchtesensoren - patentierte und exklusive New Holland Lösungen - ermöglichen eine außerordentlich hohe Genauigkeit und müssen zudem beim Wechsel zwischen verschiedenen Beständen nicht recalibriert werden. Der Feuchtesensor wird auf dem Körnerellevator montiert, wo er regelmäßig Feuchtemessungen am Erntegut vornimmt. Der optische Ertragsensor wird im Inneren des Körnerelavors angebracht.



HOCHLEISTUNGSMOTOR



Die CH-Baureihe erfüllt die Abgasstufe V, die eine Senkung der Partikelemissionen um weitere 40 % gegenüber Tier 4B / Stufe 4 vorschreibt. Erreicht wird dies dank der von FPT Industrial entwickelten neuen HI-eSCR 2-Technik. Bei diesem innovativem Nachbehandlungssystem handelt es sich um eine wartungsfreie, patentierte Lösung, dank derer Betriebskosten minimiert werden.





KRAFTVOLLE LEISTUNG

Der CH7.70-Mähdrescher profitiert von den produktivitätssteigernden Merkmalen des Cursor 9-Motors von FPT Industrial, der bis zu 374 PS entwickelt, 34 PS mehr als beim CX6.90. Somit steht für alle Einsatzbedingungen genügend Leistung zur Verfügung.

GROSSER KRAFTSTOFFTANK

Der Kraftstofftank fasst 670 Liter. Das reicht für einen vollen Arbeitstag. Das Nachtanken kann bequem von der Serviceplattform aus erfolgen.

EINFACHE WARTUNG

Die CH-Baureihe ist auf einfache Wartung ausgelegt. Das automatische Variator-Schmiersystem und die Reinigungsfunktionen werden über den IntelliView™ IV-Monitor gesteuert und sind serienmäßig vorhanden. Die Reinigungsfunktionen dienen zur Reinigung der gesamten Maschine - ideal beim Wechsel zwischen verschiedenen Fruchtarten. Nur 4 Schmierpunkte für die tägliche Wartung und eine großzügige Wartungszugänglichkeit machen die Wartung effizient.

KRAFTSTOFF SPAREN BEI TRANSPORTFAHRTEN / STRASSENFAHRMODUS

Zur Kraftstoffeinsparung bei Transportfahrten wird von der Kabine aus der Straßenfahrmodus eingeschaltet. Der Mähdrescher fährt dann automatisch mit reduzierter Motordrehzahl, was sich verbrauchssenkend und lärmindernd auswirkt.

UMFANGREICHES REIFENANGEBOT

Agrarbetriebe sind an den verschiedensten Orten zu finden. Bei der Reifenwahl sind die örtlichen Gegebenheiten (schmale Zugangswege, verdichtungsanfällige Böden, hügeliges Terrain usw.) zu beachten. Sie können die Reifenkombination wählen, die Ihren Anforderungen optimal entspricht. Unser Reifenangebot umfasst:

- 680 für 3,48 m Gesamtbreite
- 710 für 3,5 m Gesamtbreite (idealer Kompromiss zwischen Arbeitsbreite und Aufstandsfläche)

Modell		CH7.70
Getreideschneidwerk, Schnittbreite		
High-Capacity-Getreideschneidwerk	(m)	5,18 - 9,15
Heavy Duty Varifeed™-Getreideschneidwerk (575 mm Verstellbereich)	(m)	4,88 - 9,15
Superflex-Erntevorsatz	(m)	6,10 - 9,15
MacDon FD2 FlexDraper® Schneidwerk	(m)	7,60
MacDon D2 Rigid Draper® Schneidwerk	(m)	7,60 - 9,10
Maisvorsatzgeräte		
Klappbare Maisvorsatzgeräte	(Reihen)	6 - 8
Starre Maisvorsatzgeräte	(Reihen)	6 - 8
Automatische Schneidwerksregelung		
Schnitthöhenregelung		Automatisch
Auflagedruckregelung		●
Autofloat™ II-System		●
Schrägförderer mit verstellbarer Stirnfläche		●
Scheibenfläche der Harvest Suite™ Deluxe-Kabine	(m²)	6,3
LED-Scheinwerferpaket		○
Deluxe-Luftfedersitz mit Stoffbezug		○
Beifahrersitz mit herausnehmbarer Kühlbox		●
CommandGrip™-Hebel		●
IntelliView™ IV-Monitor		●
Elektrisch klappbarer rechter Außenspiegel		○
3 Kameras		○
ACS-System (automatisches Erntegut-Einstellsystem)		●
Klimaautomatik		○
Beheizbare Bodenmatte		○
2 x USB-Ladeanschlüsse		○
Geräuschpegel in Kabine (Bestwert)	[dB(A)]	73
New Holland Precision-Land-Management-Systeme		
MyPLM ² Connect-Telematiksystem 3- oder 5-Jahresabonnement		○
Spurführungssysteme		○
SmartSteer™-Lenkautomatik		○
EZ-Pilot PRO Lenkassistenzsystem		○
Automatisches Reihenführungssystem für Maispflücker		○
Precision Farming		
Vollständige Precision Farming-Ausstattung mit: Ertrags- und Feuchtemessung, DGPS-Ertragskartierung		○
Dreschtrommel, Standard-/Universalausführung / Ultra-Flow™ Dreschtrommel		
Hydraulischer HD-Trommelvariator		● / ○ / ○
Breite / Durchmesser	(mm)	1560 / 607
Leistenanzahl	(m)	8
Standard-Drehzahlbereich / mit Trommeldrehzahluntersetzung (Wunschausstattung)	(U/min)	400 - 1200 / 250 - 720
Mehrteiliger Korb für Schnellaustausch		●
Fläche	(m²)	1,04
Leistenanzahl		14
Umschlingungswinkel, Opti-Thresh™-System offen / geschlossen	(°)	85 / 121
Wendetrommel mit vier Leisten		
Durchmesser	(mm)	395
Korbfläche der Wendetrommel	(m²)	0,14

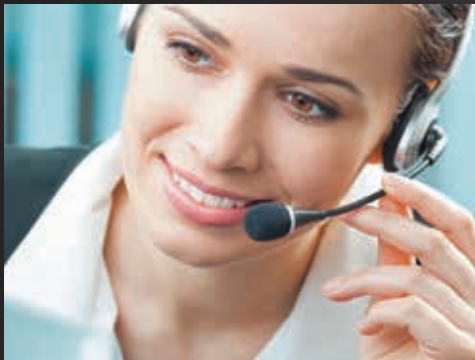
Modell		CH7.70
Crossover-Technik		Twin Rotor™-Abscheidung
Rotordurchmesser/-länge	(mm)	542 / 3454
Min. / Max. Drehzahl	(U/min)	400 / 700
Überkehrboden unter Rotoren (zur Steigerung der Reinigungssystemkapazität)		●
Abscheidkörbe		10
Einbausatz für Reisdrusch		○
Umschlingungswinkel	(°)	93
Hintere Abscheidkörbe		●
Gesamtabscheidefläche	(m²)	2,9
Triple-Clean™-System		●
Smart Sieve™-System: Reinigungssystem mit automatischer Korngrößenanpassung		●
Seitenhangausgleich für Vorreinigungs- und Obersieb	(%)	25
Vorbereitungsboden von vorn herausnehmbar – Smart Sieve™-Siebkasten		●
Vorreinigungssystem		●
Windbestrichene Gesamtfläche	(m²)	5,21
Fernverstellung für Ober- und Untersieb		○
Opti-Fan™-System		●
Flügelanzahl		6
Variabler Drehzahlbereich - hoch (standardmäßig) / niedrig (auf Wunsch)	(U/min)	530 - 1200 / 220 - 520
Elektrische Drehzahlregulierung von der Kabine aus		●
Korntankvolumen / Hillside-Version	(l)	9300
Zentrale Befüllschnecke		●
Korntankauslaufrohr/Obenentleerung	(m)	● 4,75 / ○ 5,50 / ○ 6,40
Abtankgeschwindigkeit	(l/s.)	100
Motor*		Cursor 9 (8,7 L)*
Gemäß Abgasnorm		Stufe V
ECObLue™ HI-eSCR 2-System (selektive katalytische Reduktion)		●
Motorleistung (Bruttoleistung) bei 2100 U/min - ISO 14396 - ECE R120	[kW (PS)]	245 (333)
Max. Motorleistung bei 2000 U/min - ISO 14396 - ECE R120	[kW (PS)]	275 (374)
Blow-Off-System mit Drehsieb		○
Dieseltank / AdBlue-Tank	(l)	670 / 110
Fahrerantrieb		3-stufig
Differenzialsperre		○
Allradantrieb		○
Höchstgeschwindigkeit	(km/h)	30
Stroh-/Spreumanagement		
Dual-Chop™-Strohhäcksler		○
Elektrisch verstellbare Leitbleche		○
Verstellbarer Spreuverteiler		○
Abmessungen (mit Antriebsrädern)**		710/75R34
Max. Höhe in Transportstellung	(m)	3,990
Max. Breite - Transport	(m)	3,500
Max. Länge mit ausgefahrenem Entleerrohr, ohne Schneidwerk	(m)	8,760
Gewicht		
Standardversion ohne Schneidwerk und ohne Strohhäcksler	(kg)	13400

● Standardmäßig ○ auf Wunsch – Nicht lieferbar

* Entwickelt von FPT Industrial

** Je nach Markt sind auch andere Antriebsräder lieferbar (650/75R32, 680/85R32, 800/65R32, 800/70R32, 900/60R32)

NEW HOLLAND TOP SERVICE: KUNDENUNTERSTÜTZUNG UND KUNDENINFORMATION



TOP-VERFÜGBARKEIT

Wir sind immer für Sie da: jeden Tag, rund um die Uhr, das ganze Jahr über! Welche Informationen Sie auch benötigen. Welches Problem oder welche Anfrage Sie auch haben. Alles, was Sie tun müssen, ist die gebührenfreie Rufnummer* von New Holland Top-Service wählen.



TOP-GESCHWINDIGKEIT

Express-Versand: wann Sie es brauchen, wo Sie es brauchen!



TOP-PRIORITÄT

Schnelle Lösung während der Saison: weil die Ernte nicht warten kann!



TOP-ZUFRIEDENHEIT

Wir leiten die nötigen Maßnahmen zur Lösung Ihres Problems ein und überwachen sie; und wir halten Sie auf dem Laufenden: bis Sie hundertprozentig zufrieden sind!



WENN SIE AN WEITEREN DETAILS INTERESSIERT SIND,
WENDEN SIE SICH BITTE AN IHREN NEW HOLLAND HÄNDLER!

* Der Anruf ist aus dem Festnetz und den meisten deutschen und österreichischen Mobilfunknetzen gebührenfrei.



www.newholland.com/de - www.newholland.com/at



Daten und Inhalt dieser Auflage sind unverbindlich. Die beschriebenen Modelle können ohne Vorankündigung seitens des Herstellers geändert werden. Zeichnungen und Fotografien können sich auf Sonderausführungen oder Ausstattungen beziehen, die für andere Länder vorgesehen sind. Für weitere Informationen wenden Sie sich bitte an unsere Verkaufsorganisation. Published by New Holland Brand Communications. BTS Adv. - Printed in Italy - 05/24 - (Turin) - 222009/DOO