

T4 F/N/V, Fare l'impossibile è la loro specialità.



FARE L'IMPOSSIBILE È LA NOSTRA SPECIALITÀ

let's get it done.

Superconfortevoli, Superpotenti, Supersicuri e Superconnessi per ogni tipo di lavoro.

Il primo trattore cingolato dell'azienda, il 700C, è stato prodotto nel 1932, e il primo trattore specializzato, il 25RS, nel 1951. Forte di un'esperienza di decenni, New Holland immagina sempre il futuro e adatta i suoi prodotti alle aspettative dei suoi clienti.

Le nuove gamme New Holland T4 F/N/V e TK4 sono state completamente riprogettate e sviluppate per svolgere ogni tipo di lavoro in qualsiasi condizione. Pendii e zone pianeggianti, vigneti, mega frutteti, terreni verdi... l'impossibile è la loro specialità. Grazie a un comfort, una sicurezza e una visibilità di alto livello, la nuova cabina VisionView™ offre il miglior ambiente di lavoro anche nelle giornate più lunghe. Le nostre nuove gamme aggiornate sono inoltre connesse, per consentirvi di monitorare ogni attività ai fini di una tracciabilità perfetta. L'eccellenza di tutti i suoi prodotti specializzati ribadisce la posizione di leader mondiale di New Holland.

Lo stabilimento di Jesi non solo rispetta l'ambiente durante la produzione dei trattori Stage V, ma riduce anche l'impronta di carbonio dell'intero impianto. Lo stabilimento si è aggiudicato il premio Ecohitech per i suoi progressi in questo campo, un'impresa non da poco per un impianto che non produce mai due volte lo stesso trattore!

Potendo contare su una capillare rete di concessionari di zona, New Holland è sempre vicino a voi, con i suoi team qualificati e certificati.





Indice

- 02** Panoramica
- 04-05** Una soluzione per ogni esigenza
- 06-07** La storia di New Holland
- 08-09** Caratteristiche esclusive
- 10-11-12-13** Posto di guida
- 14-15** Motore e trasmissione
- 16-17-18-19** Impianto idraulico e assali
- 20-21** MyPLM®Connect
- 22-23** New Holland nel mondo
- 24-25-26-27** Caratteristiche tecniche

Lo specialista per colture specializzate

Sia che siate viticoltori, produttori di frutta o verdura, addetti alla manutenzione urbana, oppure che lavoriate in valle o in montagna, New Holland ha il trattore che fa per voi.

- Aziende con superficie limitata, ma ad alta intensità di manodopera e con produzioni agricole di pregio
- Dal piccolo privato alla grande azienda
- Aziende viticole e frutticole di grande estensione
- Contoterzisti



Vigneti e filari stretti

Larghezza da 1.061 mm a 2.024 mm



Frutteti, silvicoltura e agricoltura montana

Pendenza max. 45%



Lavorazioni sotto chioma

1,31 m di altezza al bordo superiore del cofano



Raccolta

Interfilare da 0,90 m

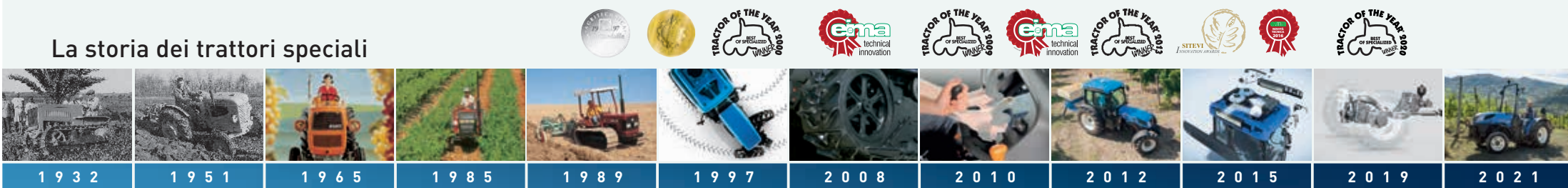




90 anni di miglioramenti costanti.

Solo New Holland può offrirvi una così vasta scelta di trattori gommati e cingolati, tutte macchine appositamente progettate e sviluppate per lavorare efficacemente tra qualsiasi tipo di filare, con larghezze di lavoro da 1,06 m fino a 2,5 m. E non è tutto. Ogni prodotto New Holland è dotato delle giuste caratteristiche per fare il suo lavoro: motori potenti, efficienti ed ecologici, modelli con cabine super confortevoli e telai di sicurezza ROPS ad altezza ridotta, connettività e una perfetta combinazione di assali e idraulica per gestire facilmente qualsiasi tipo di attrezzo.

La storia dei trattori speciali



1932: Scende in campo il 700C, che contribuisce a meccanizzare l'agricoltura in Italia e nel mondo.

1951: Il trattore stretto 25RS ha il privilegio di diventare il primo trattore specializzato. Il capostipite di una dinastia di successo.

1965: Nasce la gamma Diamante che si avvale del design Pininfarina.

1985: L'avvento della tecnologia Lift-O-Matic™ consente di mantenere gli attrezzi portati sempre a una profondità preimpostata.

1989: Fa il suo esordio il sistema Steering-O-Matic™, che permette agli operatori di guidare i trattori cingolati con una sola mano.

1997: Lancio della gamma TNF. Rappresenta l'ultimo stato dell'arte, essendo dotata di SuperSteer™ e doppia trazione automatica, fino ad allora appannaggio dei trattori di alta potenza, e ora introdotti nell'architettura compatta dei trattori speciali.

2008: Il TK4000 diventa super silenzioso e ultra confortevole grazie alla tecnologia di smorzamento delle vibrazioni S-Track.

2008: La gamma T4000 F/N/V abbina la produttività e l'efficacia dei trattori speciali con un comfort assoluto per l'operatore.

2010: Il TK4000 è costruito attorno all'operatore, con una singola cabina installata in fabbrica e l'esclusiva Tecnologia Steering-O-Matic™ Plus, per guidare e azionare la frizione con una sola mano.

2012: La gamma T4 F/N/V con distributori ventrali offre una maggiore produttività e una migliore ergonomia. Fa il suo debutto su questo trattore la tecnologia di applicazione a rateo variabile.

2015: Opzione Blue Cab™ 4 sulla nuova gamma di trattori speciali T4, con protezione totale contro polvere, aerosol e vapori.

2019: Assale anteriore ammortizzato Terraglide™ sulle gamme T4 F/N/V.

2021: Lancio della nuova serie T4 F/N/V Stage V. Più potenza, più comfort, più tecnologie per ogni tipo di utilizzo.

2021: La cabina VisionView™ rivoluziona il segmento dei trattori speciali.

Specializzazione di serie

New Holland è ampiamente riconosciuta come leader mondiale nella produzione di trattori speciali e cingolati. Non è una novità: con oltre 70 anni di esperienza, gli agricoltori sanno che una macchina New Holland è una garanzia di qualità. Il primo trattore cingolato dell'azienda, il 700C, è stato prodotto nel 1932. Questi trattori sono universalmente noti per aver meccanizzato non solo vigneti e frutteti, ma anche l'agricoltura in generale, in tutto il mondo. Il DNA dei trattori gommati specializzati può essere fatto risalire al 1951, quando è stato costruito il primo trattore stretto, il 25RS. Lo stabilimento di Jesi è impegnato a migliorare la propria impronta di carbonio e ha vinto il premio Echitech per i progressi compiuti in questa direzione, che sono notevoli, se si considera che la fabbrica non costruisce mai due trattori identici!



Caratteristiche esclusive solo di New Holland.

Con oltre 90 anni di esperienza e innovazioni, i nostri ingegneri sviluppano funzionalità che semplificano il lavoro quotidiano, per risparmiare tempo in capezzagna, lavorare in condizioni di sicurezza e ridurre la compattazione del suolo. New Holland offre caratteristiche esclusive che fanno la storia. E non si ferma mai, perché New Holland investe costantemente in ricerca e sviluppo.

SuperSteer™ l'angolo di sterzata più stretto

Con SuperSteer™, New Holland migliora l'assale sterzante del suo trattore per ottenere un angolo fino a 76°. Raggio di sterzata insuperabile = meno tempo perso a fondo campo e maggiore produttività. L'assale SuperSteer™ offre una maggiore versatilità di impiego degli attrezzi anteriori portati. Il passo maggiorato trasferisce più peso all'avantreno del trattore, per un'elevata aderenza e stabilità in ogni condizione di lavoro.

Nuova cabina VisionView™

Una caratteristica distintiva della cabina VisionView™ di New Holland è il parabrezza anteriore ad alta visibilità che consente di vedere e controllare facilmente i tipici attrezzi anteriori utilizzati in vigneto come cimatrici, potatrici e defogliatrici.

Filtrazione della cabina Blue Cab™ 4

La cabina Blue Cab™ 4 offre la massima protezione e sicurezza per l'operatore grazie al sistema a doppia filtrazione.





InfoView™

Grande schermo LCD piatto e a colori con regolazione audio. Il monitor InfoView™ dispone di 4 diverse sezioni informative e di un'ottima visibilità. Grazie al suo design e all'ergonomia, questo schermo non intralcia la visuale dalla cabina. È possibile impostare la portata dei distributori ausiliari elettroidraulici (EHR), il sistema di categoria 4, le scadenze di manutenzione, il controllo elettronico dello sforzo (EDC) e molte altre funzioni.



Sollevatore posteriore (HPL) a rilevazione del carico "load sensing" con attacchi di utenza esterna (circuito Power Beyond)

Il nuovo sollevatore posteriore (HPL) a rilevazione del carico "load sensing" garantisce all'operatore una portata sufficiente quando è necessario alzare il sollevatore mentre si utilizzano contemporaneamente più attrezzi idraulici. Il funzionamento a una pressione più bassa garantisce inoltre un minor riscaldamento dell'olio e riduce il consumo di carburante. Gli attacchi di utenza esterna "Power Beyond" sono la soluzione migliore per lavorare con attrezzi che richiedono un'elevata portata idraulica, inoltre contribuiscono a limitare il consumo di carburante e il riscaldamento dell'olio.



Il sistema Terraglide™

Il sistema Terraglide™ è un nuovo modo di guidare, che garantisce all'operatore un miglior comfort, una migliore stabilità e una maggiore sicurezza. Il sistema dell'assale anteriore Terraglide™ offre un eccezionale livello di comfort per il guidatore, soprattutto quando si lavora su terreni in pendenza.



Supervisibilità: Cabina VisionView™.

**Il comfort di un trattore da campo aperto:
migliore visibilità per le applicazioni frontali.**

La nuova cabina VisionView™

Un ambiente operatore ergonomico, spazioso e pratico è un fattore imprescindibile per una produttività giornaliera costante. Questo è ciò che offre la nuovissima cabina VisionView™ di New Holland. Volete una visibilità a 360°? In azienda, nel vigneto, o sulla strada, avrete una visibilità ottimale, in grado di migliorare la produttività. Sempre. Il pianale piatto e i pacchetti di luci a 360 ° LED migliorano ulteriormente il comfort durante tutta la giornata.

Illuminazione a LED

Con il sistema Blue Cab™ 4, l'illuminazione si è ulteriormente evoluta. Il fascio di luce a LED è stato concepito per offrire la massima visibilità su tutta la macchina e sulla zona di lavoro. Un totale di 8 fari di lavoro fornisce la massima visibilità per qualsiasi tipo di lavoro.

Livello fonometrico in cabina ridotto al minimo

Sul T4 F/N/V, i livelli sonori all'interno della cabina sono più bassi rispetto alla gamma precedente. I livelli di rumorosità e vibrazioni sono rigorosamente controllati, contribuendo a ridurre l'affaticamento dell'operatore. Un livello fonometrico interno di soli 71 dBA, ai vertici della categoria, migliora l'esperienza di guida.

Maggiore visibilità

La cabina VisionView™ offre maggiore comfort all'operatore oltre a una maggiore visibilità. Questa nuova cabina, a 4 montanti, è dotata di un parabrezza anteriore ad alta visibilità che consente all'operatore una visuale a 360°. Con questa nuova cabina non ci sono ostacoli sui lati e anche la visuale laterale è ottima grazie al sistema di post-trattamento ATS che rientra al 100% sotto il profilo del cofano. La visibilità posteriore è stata notevolmente migliorata riposizionando il serbatoio del carburante nel cofano anteriore e al di sotto della piattaforma.





Un vero pianale piatto

Il pianale del nuovo trattore T4 F/N/V è assolutamente piatto. Questa caratteristica consente un accesso alla postazione di guida ampio e agevole inoltre il pavimento resta sgombro con più spazio per i piedi dell'operatore. L'entrata e l'uscita dalla cabina risultano più semplici senza l'interferenza di un tunnel centrale. I pedali del freno e della frizione sono appesi, in modo da mantenere il pavimento sgombro.



Bracciolo e Dual Command™

Tutti i comandi sono stati posizionati in maniera ergonomica a destra dell'operatore. Con la funzione di disinnesto della trasmissione non ci sono interruzioni nella produttività e i passaggi tra le marce risultano più semplici e veloci. L'area dell'operatore è stata arricchita con nuovi materiali e pulsanti, connettori USB, prese elettriche, un vano portaoggetti inoltre i pulsanti di gestione del regime motore sono stati riposizionati.

Sedile sospeso

Il sedile è progettato intorno all'operatore per il suo massimo comfort. Il sedile di guida è posizionato più indietro e più in alto per ampliare la visuale intorno al trattore. Il sedile regolabile e sospeso garantisce comfort di marcia e una visuale completa e sgombra sull'intera macchina.



InfoView™ : ispirato ai trattori di classe superiore.



Display cruscotto InfoView™

Grande schermo LCD piatto a colori con regolazione del livello audio. Lo schermo è suddiviso in 4 sezioni, tutte con una funzione specifica.

Per controllare i menu dell'InfoView™ si utilizza un encoder in posizione ergonomica sulla console di destra (meccanico ed elettronico).



Dalla schermata principale si accede facilmente a 8 sottomenu per regolare funzionalità come portata dell'olio idraulico, automatismi della presa di potenza, dimensioni dell'attrezzo, gestione del sistema Blue Cab™ 4,... Grazie al suo design ed ergonomia, questo schermo mantiene inalterata la perfetta visibilità verso l'esterno della cabina.



Configurazione dei distributori ausiliari elettroidraulici



Superficie lavorata



Gestione del sistema di filtrazione di categoria 4



Controllo elettronico dello sforzo

Supersicurezza: la famosa Blue Cab™ 4.

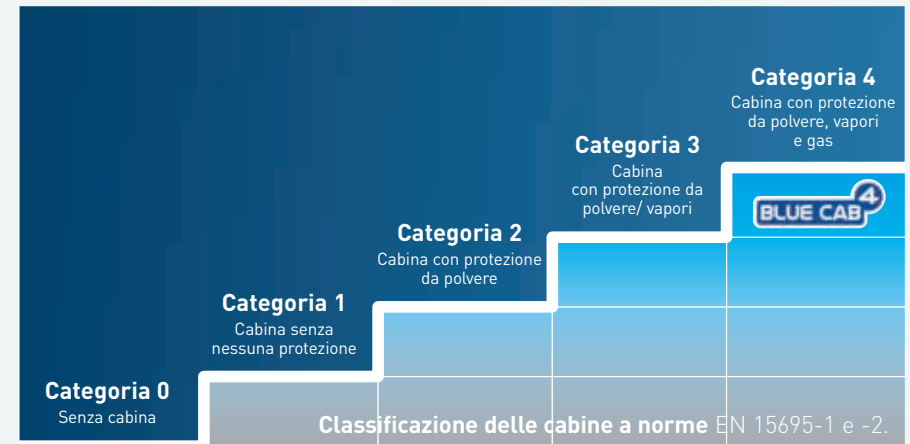
Tecnologia certificata

Sistema Blue Cab™ 4 a richiesta con filtrazione migliorata contro polvere, aerosol e vapori. Conforme alle norme sulla filtrazione EN 15695-2:2009 e sulla pressurizzazione EN 15695-1:2009, la cabina Blue Cab™ 4 offre un livello di protezione di categoria 4. I filtri sono concepiti per una durata prolungata nel tempo. La griglia laterale è stata migliorata per una migliore protezione del filtro. L'innovativo sistema a doppia filtrazione utilizza due filtri posti nel tetto che possono andare dalla categoria 2 alla 4. Grazie al sistema Blue Cab™ 4, la sicurezza dell'operatore è garantita.

Maggiore sicurezza

Il sistema Blue Cab™ 4 è la migliore soluzione per la sicurezza dell'operatore. È stato notevolmente perfezionato rispetto ai precedenti modelli T4 garantendo ai nostri clienti la massima sicurezza durante i trattamenti. L'intero sistema della cabina è stato validato sul campo con 20 diversi pesticidi. L'operatore può attivarlo con un semplice pulsante in cabina.

È ideale per i clienti che utilizzano la macchina in applicazioni polivalenti (es. trattamenti) o che richiedono caratteristiche uniche per un comfort di livello superiore. Il sedile bicolore riscaldato e ventilato riduce lo stress nelle lunghe giornate di lavoro.



Superpotente: un concentrato di potenza.

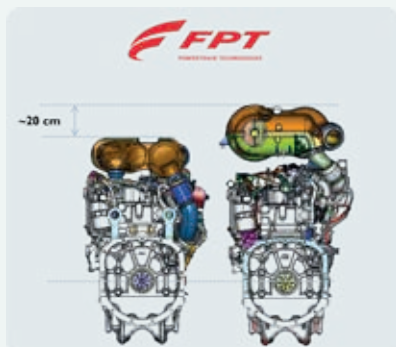
I trattori T4 F/N/V sono equipaggiati con i famosi motori F34 e F36 a 4 cilindri ad alte prestazioni con iniezione elettronica FPT Industrial Stage V, con una potenza da 75 a 120 CV. I propulsori F34 e F36 di FPT hanno una riserva di coppia compresa tra il 34 e il 61%. I serbatoi dell'AdBlue e del carburante sono perfettamente dimensionati per le giornate di lavoro più lunghe. La potenza del motore è ottimizzata e l'intervallo di manutenzione è di ben 600 ore. I migliori motori disponibili sul mercato garantiscono le migliori prestazioni.



Motore ottimizzato

Pur essendo compatti, i motori F34 e F36 di FPT offrono prestazioni ottimizzate. I componenti del motore sono stati progettati in modo da ottenere un cofano motore il più possibile ribassato, per garantire più spazio libero per l'operatore, quindi maggiore visibilità, comfort nel lavoro, sicurezza e versatilità di impiego degli attrezzi. Questo nuovo motore più compatto vi garantisce un miglior comfort di lavoro per giornate all'insegna della massima produttività.

Nonostante sia più compatto, il motore è facilmente accessibile e consente un veloce rifornimento di carburante e AdBlue.



Un motore sostenibile

L'intera gamma T4 F/N/V è conforme agli standard sulle emissioni Stage V. Sui modelli T4.90 e superiori la conformità viene ottenuta grazie alla nuova tecnologia Compact HI-eSCR 2 sviluppata da FPT Industrial. Per una maggiore sostenibilità, in 16 anni le emissioni dei motori F34 e F36 di FPT sono state ridotte di 40 volte per ridurre l'impronta di carbonio.



Il cofano

Il nuovo profilo del cofano, studiato da CNH Industrial Design, vi consente di avere la migliore visibilità frontale e degli attrezzi. Nella versione compatta con assale anteriore SuperSteer™, il serbatoio di urea del trattore può essere ricaricato dalle griglie anteriori apribili. Il bocchettone di rifornimento del serbatoio del carburante si trova sul lato sinistro, vicino alla porta. Nella versione standard con tutti gli altri assali, il serbatoio di urea e del combustibile del trattore possono essere riforniti attraverso la griglia frontale apribile.

Ampia scelta di trasmissioni ad alte prestazioni.

Grazie alla concezione modulare dei nuovi trattori T4 F/N/V, le trasmissioni possono essere adattate alle diverse esigenze degli utilizzatori finali. La trasmissione è stata riprogettata per renderla più adatta a tutti i modelli dal T4.80 al T4.120 e offrire un miglior comfort durante le lunghe giornate di lavoro e una maggiore affidabilità grazie alla frizione in bagno d'olio.

Gli optional tecnologici avanzati includono: Hi-Lo, pulsante frizione Power Clutch, sistema Park Lock, superriduttore e anche il famoso Powershuttle, che offre 3 impostazioni della reattività (bassa, media ed alta), facilmente selezionabili con un interruttore.

L'esperienza ergonomica definitiva

I trattori T4 F/N/V sono dotati di funzioni sofisticate, ma dall'utilizzo facile e intuitivo. La console Command Arc ospita tutti i comandi principali. Acceleratore, trasmissione, PdP e impianto idraulico. Tutte le funzioni sono azionabili dall'operatore in modo rapido e intuitivo. Accesso rapido a più funzioni avanzate.

Una PdP versatile per il miglior comfort e la massima sicurezza

Sulla versione con Powershuttle, il nuovo design della presa di potenza include un selettore per garantire la fluidità di innesto. In questo modo si può modulare l'innesto della PdP in base agli attrezzi: Sono disponibili 3 modalità per garantire un avviamento "soft" ovvero progressivo e graduale della PdP a prescindere dall'attrezzo utilizzato. Il selettore del regime è installato in cabina. Il comfort per il conducente raggiunge livelli elevati.

	ROPS	CABINA
Powershuttle 16x16 - 40 km/h	○	○
Dual Command™ 32x16 - 40 km/h	○	○
Powershuttle + Superriduttore 44x16 - 40 km/h	○	○
Shuttle Command™ 16x16 - 40 km/h	○	-
Split Command™ 32x16 - 40 km/h	○	-
Shuttle Command™ + Superriduttore 28x16 - 40 km/h	○	-

○ Opzionale - Non disponibile



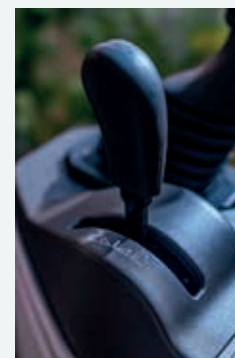
Comandi idraulici in punta di dita.

Il nuovo bracciolo di comando è super intuitivo. Offre maggiore sicurezza e facilità di gestione.



Prestazioni idrauliche

Avete mai pensato a quanta portata idraulica vi serve davvero? Tutti i Trattori T4 F/N/V sono dotati di serie del tradizionale impianto idraulico a centro aperto con doppia pompa e scambiatore di calore. La pompa dedicata da 64 l/min è più che sufficiente per la maggior parte delle applicazioni. A richiesta è disponibile un impianto da 80 l/min per azionare gli attrezzi più impegnativi. L'ampia offerta, comprendente distributori ausiliari a comando meccanico o a controllo elettronico, posteriori e ventrali, oltre a distributori dedicati per altri componenti (terzo punto, stabilizzatori e tiranti), fa del nuovo T4 Specialty un autentico punto di riferimento.



Sistema Lift-O-Matic™ Plus: rapidità e precisione

Questo sistema di controllo meccanico del sollevatore idraulico, premiato dagli esperti, permette di sollevare o abbassare il sollevatore posteriore durante le svolte a fine campo, mantenendo inalterate le impostazioni della posizione e dello sforzo. Se, dopo aver spinto o tirato la leva, l'operatore la rilascia, l'attrezzo si bloccherà immediatamente all'altezza corrispondente alla posizione effettiva. Per ulteriori regolazioni, è sufficiente spingere o tirare delicatamente la pratica leva.

Superproduttività: più attrezzi contemporaneamente.

Attrezzo anteriore

Capacità massima di sollevamento: 1.500 kg

A doppio effetto e sospensione con accumulatore

Disponibile con o senza PdP

Attrezzo posteriore

Capacità massima di sollevamento fino a: 2.520 kg

Completamente riprogettato con 2 cilindri esterni

Distributori ventrali

Fino a 8 innesti ventrali sul lato destro e un ingresso a ritorno libero

Il controllo meccanico dello sforzo (MDC) con il collaudato sistema Lift-O-Matic™ Plus è di serie su tutti i modelli mentre il controllo elettronico dello sforzo (EDC) è disponibile a richiesta.

Supercomfort: ampia gamma di assali anteriori.

I trattori T4 F/N/V montano 3 diversi assali tra cui scegliere, dall'assale standard all'assale anteriore avanzato Terraglide™. Il leggendario assale anteriore SuperSteer™ offre un angolo di sterzata effettivo fino a 76°, vale a dire che il trattore può fare inversione in appena 2,9 m per un'agilità imbattibile. È comprovato che il sistema di sospensione dell'assale anteriore Terraglide™ protegge il trattore, gli attrezzi portati e l'operatore da scossoni e contraccolpi durante il trasporto. Sul campo il sistema di sospensione avanzato mantiene il contatto tra il pneumatico e il suolo migliorando la motricità e la sicurezza.

Pneumatico Trelleborg PneuTrac

Il PneuTrac è una soluzione ibrida che combina i vantaggi di un pneumatico agricolo radiale in termini di efficienza, comfort e manovrabilità, con i vantaggi di area di impronta e di trazione tipici del cingolo. Offre prestazioni imbattibili sia sulle pendenze ripide che sui terreni fangosi. Nelle applicazioni su strada, la natura ibrida del PneuTrac garantisce sicurezza, tenuta e comfort oltre a un risparmio di carburante.



RAGGIO DI
STERZATA
3,1 m



ASSALE STANDARD

Dimensioni compatte



RAGGIO DI
STERZATA
2,9 m



ASSALE SUPERSTEER™

Famoso per il ridottissimo raggio di svolta



RAGGIO DI
STERZATA
3,1 m



ASSALE TERRAGLIDE™

Sistema di sospensione avanzato
per una marcia regolare



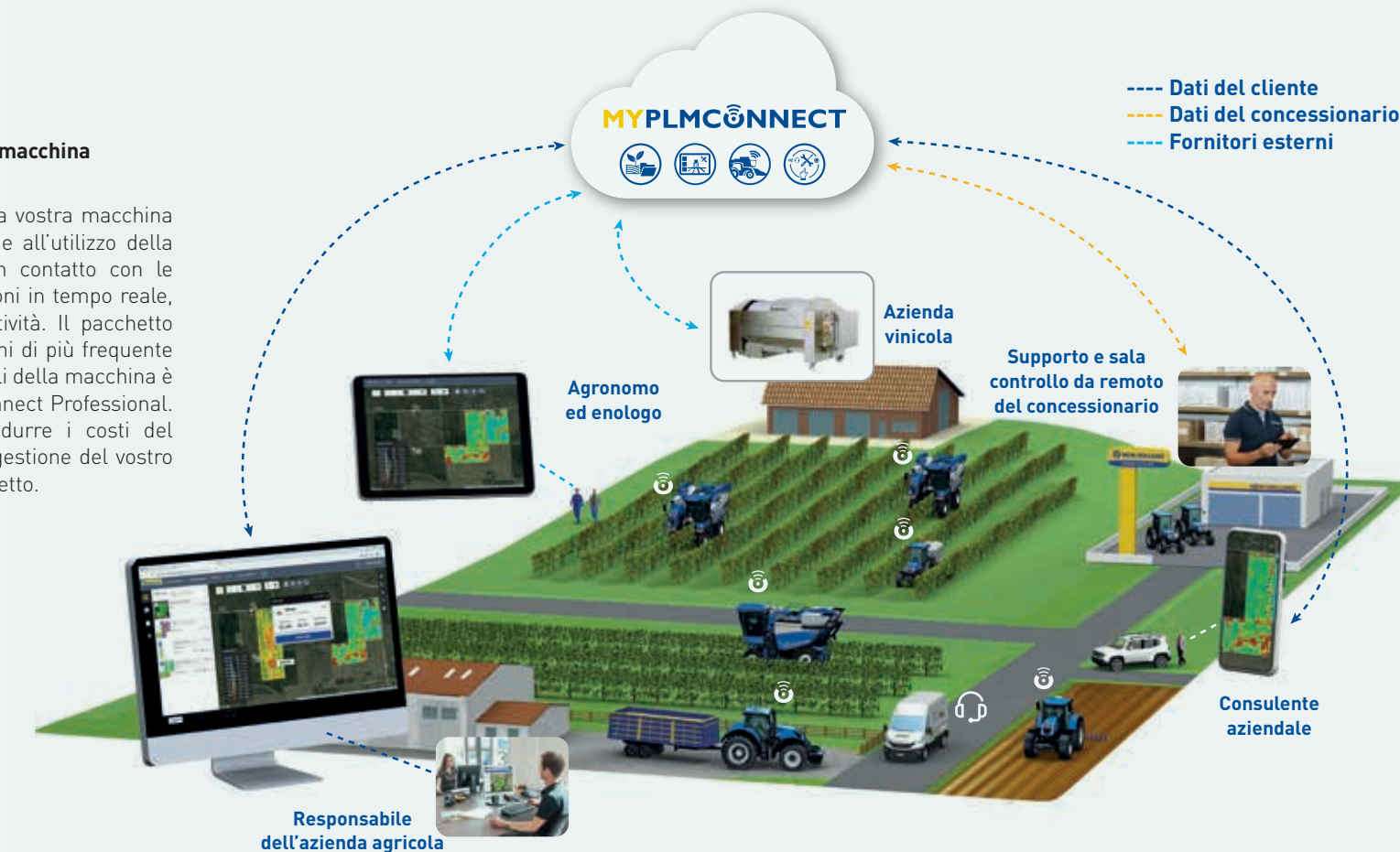
Superconnesso: soluzioni PLM® efficienti.

L'approccio di New Holland per quanto riguarda le soluzioni PLM® si riassume in quattro parole: Open, Connected, Smart, Supported, vale a dire aperti, connessi, intelligenti e supportati. Con un'ampia gamma di segnali di correzione, la soluzione modulare di New Holland può essere utilizzata su qualsiasi macchina. L'interfaccia intuitiva consente di usare con facilità il sistema di guida automatica, mentre con il software PLM (Precision Land Management) è possibile scaricare e analizzare i dati delle rese per aumentare la precisione della coltivazione e ridurre i costi. I sistemi telematici avanzati consentono di sincronizzare il lavoro sul campo tra le varie macchine dalla comodità del vostro ufficio.

MYPLM®CONNECT

MyPLM®Connect Telematics: gestite la vostra macchina dalla comodità dal vostro ufficio

MyPLM®Connect vi permette di connettervi alla vostra macchina restando comodamente seduti in ufficio, grazie all'utilizzo della rete mobile. Potete restare costantemente in contatto con le vostre macchine e inviare e ricevere informazioni in tempo reale, risparmiando tempo e migliorando la produttività. Il pacchetto base MyPLM®Connect Essential offre le funzioni di più frequente utilizzo. Per un monitoraggio e un controllo totali della macchina è disponibile l'upgrade al pacchetto MyPLM® Connect Professional. In breve, MyPLM®Connect vi permette di ridurre i costi del combustibile e di migliorare la sicurezza e la gestione del vostro parco macchine con un unico e semplice pacchetto.





Monitor IntelliView™ IV

L'IntelliView™ IV con ISOBUS Classe 2 è un monitor utilizzato per trattori e attrezzi. Consente la gestione delle applicazioni a rateo variabile.



ISOBUS Classe 2

Il terminale universale (UT) ISOBUS può essere utilizzato per azionare un'ampia gamma di attrezzi tra cui presse e irroratrici. Un solo monitor controlla tutte le applicazioni. Utilizzando un unico schermo si può passare da un'applicazione all'altra ancora più velocemente e migliorare la visibilità generale.

Il Task Controller ISOBUS invia i comandi a un attrezzo compatibile con ISOBUS per modificarne il funzionamento a seconda della posizione GPS.

- Attivazione e disattivazione automatiche delle sezioni dell'irroratrice.
- Previene le sovrapposizioni nelle operazioni di fertilizzazione.
- Controllo dei ratei di applicazione con mappe di prescrizione.
- Mappatura e registrazione della data delle operazioni.
- Soluzione a display singolo sull'attrezzatura New Holland per poter utilizzare le funzioni chiave del trattore, la guida automatica e per controllare flotte miste di attrezzi.



Sistema EZ-Pilot PRO e nuovo Autopilot Motor Drive. Il vostro aiuto "invisibile" per le sterzate.

Il nuovo EZ-Pilot PRO è un sistema ad alte prestazioni basato sul motore EZ-Pilot e sul nuovo NAV 900 Guidance Controller che comprende in un unico dispositivo antenna e funzioni di compensazione del terreno.

Il Task Controller ISOBUS invia i comandi a un attrezzo compatibile con ISOBUS per modificarne il funzionamento a seconda della posizione GPS.

- Facilmente trasferibile tra i veicoli.
- Aggiornate il vostro sistema EZ-Pilot con il Navigation Controller III, per fruire della piena potenzialità del sistema Autopilot Motor Drive, che garantisce una maggiore precisione alle basse velocità e durante le operazioni in retromarcia.

Appositamente progettato per le vostre esigenze.

Il sistema ideale per il vostro lavoro

Per rispondere a tutte le vostre esigenze, sono disponibili due diversi allestimenti per il T4 F/N/V Cab e ROPS.

L'allestimento **Smart** per rispondere a tutte le vostre esigenze con una macchina semplice ed efficiente nel portare a termine il lavoro. Scegliete le funzionalità che vi servono per semplificare il vostro lavoro: Trasmissione Dual Command™ o Powershuttle, VisionView™ Cab, Blue Cab™ 4 o SuperSteer™ e molte altre.

L'allestimento **Deluxe** per aumentare il comfort e usufruire di tecnologie intuitive in tutte le operazioni. Scegliete le funzionalità che vi servono per aumentare il vostro piacere di guida: Trasmissione Dual Command™, assale anteriore sospeso Terraglide™, assale SuperSteer™, distributori ausiliari posteriori elettroidraulici, cabina VisionView™, sistema Blue Cab™ 4 e molte altre.



Stabilimento di Jesi.



Numero di addetti: circa 1.000

Superficie: 185.000 mq

Più di 750.000 trattori prodotti dal 1949

Processi produttivi nello stabilimento:

- Assemblaggio sistemi di trasmissione
- Assemblaggio cabine
- Assemblaggio trattori
- Area di verniciatura

Offerta di prodotti:

T5 Auto Command™, T5 Dynamic Command™, T5 Electro Command™, T5 Utility Dual Command™, T4 F/N/V, TK4



24 CARATTERISTICHE TECNICHE

MODELLI	T4.80 CAB			T4.90 CAB			T4.100 CAB			T4.110 CAB			T4.120 CAB		
	V	N	F	V	N	F	V	N	F	V	N	F	V	N	F
Motore New Holland*	F34									F36					
N. di cilindri / Cilindrata (cm³) / Valvole / Livello emissioni (n°)	4 / 3.400 / 2 / Stage V									4 / 3.600 / 4 / Stage V					
Potenza nominale del motore ISO TR14396 - ECE R120 (kW/CV)	55/75			63/86			73/99			81/110			88/120		
Potenza massima a 1.900 giri/min (kW/CV)	55/76			63/87			73/100			81/111			88/121		
Regime nominale motore (giri/min)							2.300								
Coppia massima ISO TR14396 (Nm)	320 a 1.300 giri/min.			351 a 1.300 giri/min.			407 a 1.300 giri/min.			490 a 1.300 giri/min.			518 a 1.300 giri/min.		
Riserva di coppia (%)	40			34			34			46			42		
Scarico orizzontale							●								
Tubo di scarico verticale							○								
Capacità serbatoio combustibile (4RM / SuperSteer™) (litri)	68 / -	90 / 60	104 / 75	68 / -	90 / 60	104 / 75	68 / -	90 / 60	104 / 75	68 / -	90 / 60	104 / 75	68 / -	90 / 60	104 / 75
Capacità del serbatoio di AdBlue (litri)	-									11					
Frequenza di manutenzione (ore)							600								
Trasmissione															
Powershuttle 16x16 con Powerclutch (40 km/h) / Velocità min. (km/h)							● / 0,7								
Dual Command™ 32x16 con Powerclutch (40 km/h) / Velocità min. (km/h)							○ / 0,7								
Dual Command™ 44x16 con Powerclutch / Velocità min. con superriduttore (km/h)							○ / 0,30								
Powershuttle con 3 impostazioni dell'inversore							●								
Bloccaggio del differenziale elettroidraulico							●								
Trasmissione con Park Lock							○								
Valvola del freno rimorchio idraulico TMR							○								
Assale anteriore															
Assale anteriore 4RM	●	○	○	●	○	○	●	○	○	●	○	○	●	○	○
Assale anteriore SuperSteer™ 4RM	-	●	●	-	●	●	-	●	●	-	●	●	-	●	●
Terraglide™	○	○	○	○	○	○	○	○	○	○	○	○	○	○	○
Angolo di sterzata (4RM / SuperSteer™)	55	55 / 71	55 / 76	55	55 / 71	55 / 76	55	55 / 71	55 / 76	55	55 / 71	55 / 76	55	55 / 71	55 / 76
Impianto idraulico															
Portata pompa standard + pompa servizi (l/min)							64 + 36								
Portata pompa opzionale MegaFlow™ + pompa servizi (40 km/h) / Velocità min. (l/min)							80 + 36								
Controllo meccanico dello sforzo (MDC) con sistema Lift-O-Matic™ Plus							●								
Capacità max. di sollevamento alle rotule con bracci orizzontali (kg)	2.200	2.200	2.520	2.200	2.200	2.520	2.200	2.200	2.520	2.200	2.200	2.520	2.200	2.200	2.520
N. max. di distributori idraulici ausiliari posteriori							4 / 8								
Distributori ausiliari elettroidraulici							○								
Max. uscite ventrali							8								
Power Beyond							○								
Sollevatore anteriore e PdP 1.000 giri/min elettroidraulica (frizioni a secco)							○								
Capacità massima del sollevatore anteriore alle rotule (doppio effetto) (kg)							1.500								

MODELLI	T4.80 CAB			T4.90 CAB			T4.100 CAB			T4.110 CAB			T4.120 CAB			
	V	N	F	V	N	F	V	N	F	V	N	F	V	N	F	
PdP																
540 / 540E																●
540 / 540E / 1000 con sincronizzata																○
Ad innesto elettroidraulico con frizioni a bagno d'olio																○
Posto di guida																
Struttura ROPS assistita																●
Pacchetto luci a LED opzionale - Max.																3
Comandi esterni montati sui parafanghi																○
Dimensioni e pesi																
Larghezza minima totale (mm)	1.061	1.229	1.380	1.061	1.229	1.380	1.061	1.229	1.380	1.061	1.229	1.380	1.061	1.229	1.380	
Altezza dall'assale posteriore alla sommità della cabina (mm)									1.898							
Passo (4RM / SuperSteer™) (mm)		2.180 / -		2.180 / -	2.180 / 2.436		2.180 / -	2.180 / 2.436		2.180 / -	2.180 / 2.436		2.180 / -	2.180 / 2.436		
Peso massimo ammissibile (kg)	4.500	4.500	4.800	4.500	4.500	4.800	4.500	4.500	4.800	4.500	4.500	4.800	4.500	4.500	4.800	

● Standard ○ Optional - Non disponibile * Sviluppato da FPT Industrial



MODELLI	T4.80				T4.90				T4.100				T4.110				T4.120			
	V	N	F	FL basso	V	N	F	FL basso	V	N	F	FL basso	V	N	F	FL basso	V	N	F	FL basso
Motore New Holland*	F34				F36				F36				F36				F36			
N. di cilindri / Cilindrata (cm³) / Valvole / Livello emissioni (n°)	4 / 3.400 / 2 / Stage V				4 / 3.600 / 4 / Stage V				4 / 3.600 / 4 / Stage V				4 / 3.600 / 4 / Stage V				4 / 3.600 / 4 / Stage V			
Potenza nominale del motore ISO TR14396 - ECE R120 (kW/CV)	55/75				63/86				73/99				81/110				88/120			
Potenza massima a 1.900 giri/min (kW/CV)	55/76				63/87				73/100				81/111				88/121			
Regime nominale motore (giri/min)									2.300											
Coppia massima ISO TR14396 (Nm)	320 a 1.300 giri/min.				351 a 1.300 giri/min.				407 a 1.300 giri/min.				490 a 1.300 giri/min.				518 a 1.300 giri/min.			
Riserva di coppia (%)	40				34				46				42							
Scarico orizzontale									●											
Capacità serbatoio combustibile (4RM / SuperSteer™) (litri)	58 / -	73 / -	81 / -	64 / -	58 / -	73 / -	81 / -	64 / -	58 / -	73 / -	81 / -	64 / -	58 / -	73 / -	81 / -	64 / -	58 / -	73 / -	81 / -	64 / -
Capacità del serbatoio di AdBlue (litri)	-								11											
Frequenza di manutenzione (ore)									600											
Trasmissione																				
Bloccaggio del differenziale elettroidraulico	●																			
Shuttle Command™ 16x16 (40 km/h) / Velocità min. (km/h)	● / 0,7																			
Shuttle Command™ 28x16 (40 km/h) / Velocità min. con superriduttore (km/h)	○ / 0,17																			
Split Command™ 32x16 (40 km/h) / Velocità min. (km/h)	○ / 0,7																			
Powershuttle 16x16 (40 km/h) con Powerclutch e 3 impostazioni dell'inversore (40 km/h) / Velocità min. (km/h)	○ / 0,7																			
Dual Command™ 32x16 (40 km/h) con Powerclutch e 3 impostazioni dell'inversore (40 km/h) / Velocità min. (km/h)	○ / 0,7																			
Dual Command™ 44x16 (40 km/h) con Powerclutch e 3 impostazioni dell'inversore (40 km/h) / Velocità min. con superriduttore (km/h)	○ / 0,30																			
Trasmissione con Park Lock	○																			
Valvola del freno rimorchio idraulico TMR	○																			
Assale anteriore																				
Assale anteriore 4RM	●	●	●	●	●	○	○	●	●	○	○	●	●	○	○	●	●	○	○	●
Assale anteriore SuperSteer™ 4RM	-	-	-	-	-	●	●	-	-	●	●	-	-	●	●	-	-	●	●	-
Angolo di sterzata (4RM / SuperSteer™)	55	55	55	55	55	55 / 71	55 / 76	55	55	55 / 71	55 / 76	55	55	55 / 71	55 / 76	55	55	55 / 71	55 / 76	55
Impianto idraulico																				
Portata pompa standard + pompa servizi (l/min)	64 + 36																			
Portata pompa opzionale MegaFlow™ + pompa servizi (40 km/h) / Velocità min. (l/min)	80 + 36																			
Controllo meccanico dello sforzo (MDC) con sistema Lift-O-Matic™ Plus	●																			
Capacità max. di sollevamento alle rotule con bracci orizzontali (kg)	2.200	2.200	2.520	2.520	2.200	2.200	2.520	2.520	2.200	2.200	2.520	2.520	2.200	2.200	2.520	2.520	2.200	2.200	2.520	2.520
N. max. di distributori idraulici ausiliari posteriori	3+2 / 10																			
Max. uscite ventrali	4																			
Power Beyond	○																			
Sollevatore anteriore e PdP 1.000 giri/min elettroidraulica (frizioni a secco)	○																			
Capacità massima del sollevatore anteriore alle rotule (doppio effetto) (kg)	1.500																			

MODELLI	T4.80				T4.90				T4.100				T4.110				T4.120				
	V	N	F	FL basso	V	N	F	FL basso	V	N	F	FL basso	V	N	F	FL basso	V	N	F	FL basso	
PdP																					
540 / 540E																					●
540 / 540E / 1000 con sincronizzata																					○
Ad innesto elettroidraulico con frizioni a bagno d'olio																					○
Posto di guida																					
Struttura ROPS assistita																					●
Pacchetto luci a LED opzionale - Max.																					3
Comandi esterni montati sui parafanghi																					○
Dimensioni e pesi																					
Larghezza minima totale (mm)	1.061	1.229	1.380	1.472	1.061	1.229	1.380	1.472	1.061	1.229	1.380	1.472	1.061	1.229	1.380	1.472	1.061	1.229	1.380	1.472	
Altezza dall'assale posteriore alla sommità della cabina (mm)	1.011	1.011/1.026		965	1.011	1.011/1.026		965	1.011	1.011/1.026		965	1.011	1.011/1.026		965	1.011	1.011/1.026		965	
Passo (4RM / SuperSteer™) (mm)	2.180 / -				2.180 / -				2.180 / -				2.180 / -				2.180 / -				
Peso massimo ammissibile (kg)	4.500		4.800		4.500		4.800		4.500		4.800		4.500		4.800		4.500		4.800		

● Standard ○ Opzionale - Non disponibile * Sviluppato da FPT Industrial





www.newholland.com/it - newhollandtopservice.italia@cnhind.com



I dati contenuti in questo stampato sono forniti a titolo indicativo; i modelli descritti sono suscettibili di modifiche, senza preavviso, da parte del Costruttore. Disegni e fotografie possono riferirsi a equipaggiamenti opzionali o ad allestimenti destinati ad altri Paesi. Per ogni altra informazione, rivolgersi alla nostra rete di vendita. Published by New Holland Brand Communications. BTS Adv. - Printed in Italy - 11/22 - (Turin) - 220027/100