

T4 F/N/V, Réaliser l'impossible est leur spécialité.



RÉALISER L'IMPOSSIBLE EST LEUR SPÉCIALITÉ

Relevons le défi!

Super Confortable, Super Puissant, Super Sécurité et Super Connecté pour tous travaux.

Le premier tracteur à chenilles 700C a été produit en 1932 et le premier tracteur spécialisé, le 25RS en 1951. Fort de ses décennies d'expérience, New Holland imagine toujours l'avenir et adapte ses produits aux attentes de ses clients.

Les nouvelles gammes New Holland T4 F/N/V et TK4 sont entièrement redessinées et développées pour effectuer tous les types de travaux dans toutes les conditions.

Pentes et dévers, vignobles, vergers extra intensifs, plein champ... l'impossible est leur spécialité. Avec un grand niveau de confort, de sécurité et de visibilité, la nouvelle cabine VisionView™ offre le meilleur environnement de travail pour chaque longue journée. A la pointe de la technologie, nos nouvelles gammes sont connectées et vous aident à surveiller chaque tâche pour une traçabilité parfaite. L'excellence de tous les produits spécialisés confirme la position de leader mondial de New Holland.

Le site de production de Jesi respecte non seulement l'environnement en produisant des tracteurs Phase V, mais réduit également l'empreinte carbone de l'ensemble de l'usine. Elle a remporté le prix Ecohitech pour ses progrès, ce qui n'est pas une mince affaire pour une usine qui ne fabrique jamais deux fois le même tracteur !

Grâce à un solide réseau de concessionnaires, New Holland est toujours proche de vous, avec ses équipes formées et certifiées.





Contenu

- 02** Présentation
- 04-05** Une solution pour toutes les conditions
- 06-07** L'histoire de New Holland
- 08-09** Caractéristiques exclusives
- 10-11-12-13** Poste de conduite
- 14-15** Moteur et transmissions
- 16-17-18-19** Système hydraulique et pont avant
- 20-21** MyPLM®Connect
- 22-23** New Holland dans le monde
- 24-25-26-27** Spécifications

Le spécialiste des cultures spécialisées.

Que vous soyez viticulteur, producteur de fruits ou de légumes, que vous travailliez dans la vallée ou dans les montagnes, New Holland a le tracteur qu'il vous faut.

- Petites surfaces, avec cultures à forte densité et à haute valeur ajoutée
- Des exploitations particulières aux grandes entreprises
- Grandes exploitations viticoles et arboricoles
- Entrepreneurs



Exploitations viticoles et travaux en rangs étroits

De 1 061 mm à 2 024 mm de largeur



Exploitation de vergers, d'arbres et d'alpages

Pente maximale de 45 %



Culture en ligne à faible hauteur

1,31 m en haut du capot



Récolte

A partir de 0,90 m entre les rangs



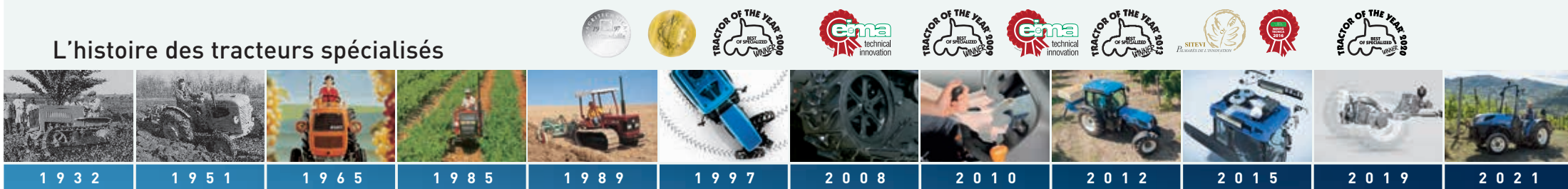


90 ans d'améliorations constantes.



Seul New Holland peut vous proposer un choix aussi large de tracteurs à roues et à chenilles. Tous les tracteurs sont conçus et développés pour travailler efficacement entre tous les rangs, avec des largeurs de travail de seulement 1,06 m à 2,5 m. Ce n'est pas tout. Chaque produit New Holland est livré avec les bonnes caractéristiques pour faire le travail : puissant, efficace et des moteurs propres, des cabines super confortables et sûres, aux modèles arceau à faible dégagement, connectés et la combinaison parfaite d'essieux et d'hydraulique pour gérer facilement tout type d'outil.

L'histoire des tracteurs spécialisés



1932 : Le 700C fait son entrée dans les champs et mécanise l'agriculture italienne et celle du monde entier.

1951 : Le tracteur étroit 25RS a le privilège de devenir le premier tracteur spécialisé. L'ancêtre d'une dynastie qui a bien réussi.

1965 : La gamme Diamante est lancée et bénéficie du design Pininfarina.

1985 : La technologie Lift-O-Matic™ arrive et permet de toujours positionner les outils portés à une profondeur pré réglée.

1989 : Le dispositif Steering-O-Matic™ fait son apparition et permet la conduite des tracteurs à chenilles d'une seule main.

1997 : La gamme TNF est lancée. A la pointe du progrès, SuperSteer™ et l'entraînement 4RM automatique, jusque là réservés aux tracteurs de fortes puissances, ont été introduits dans l'architecture compacte des tracteurs spécialisés.

2008 : Le TK4000 devient super silencieux et ultra confortable grâce à la technologie de réduction des vibrations S-Track.

2008 : La gamme T4000 F/N/V allie la productivité et l'efficacité des tracteurs spéciaux au confort absolu de l'utilisateur.

2010 : L'utilisateur est au centre du TK4000 avec la seule cabine montée d'usine et l'unique technologie Steering-O-Matic™ Plus, permettant l'embrayage et la conduite d'une seule main.

2012 : La gamme T4 F/N/V avec distributeurs latéraux offre plus de productivité et une ergonomie améliorée. La technologie de modulation de dose d'intrants fait également son apparition sur le tracteur.

2015 : Option Blue Cab™ 4 sur la nouvelle gamme de tracteurs spécialisés T4 avec protection intégrale contre poussières, aérosols et vapeurs.

2019 : Pont avant suspendu Terraglide™ sur les gammes T4 F/N/V.

2021 : La nouvelle gamme de T4 F/N/V Phase V est lancée. Plus puissant, plus confortable, plus technologique, pour toutes les utilisations.

2021 : La cabine VisionView™ révolutionne le secteur des tracteurs spécialisés.

Les spécialisés, notre spécialité

New Holland est largement reconnu comme étant le leader mondial des tracteurs spécialisés à roues et à chenilles. Ce n'est pas nouveau, avec plus de 70 ans d'expérience, les utilisateurs reconnaissent qu'un tracteur New Holland est une garantie de qualité. C'est en 1932 que le premier tracteur à chenilles, le 700C, a été produit. Ces tracteurs sont universellement connus pour avoir mécanisé non seulement les vignobles et les vergers, mais aussi l'agriculture dans son ensemble, dans le monde entier. L'ADN des tracteurs spécialisés à roues remonte à 1951, avec la fabrication du premier tracteur étroit, le 25RS. L'usine de Jesi est engagée dans l'amélioration de son bilan carbone et a remporté le prix Ecohitech pour ses progrès qui sont considérables sachant que l'usine ne fabrique jamais deux tracteurs identiques !



Caractéristiques exclusives de New Holland.

Avec plus de 9 décennies d'expérience et d'innovations, nos ingénieurs développent des fonctionnalités qui facilitent votre travail quotidien pour gagner du temps en bout de champ, travailler en toute sécurité et réduire le compactage du sol. New Holland offre à la marque des équipements qui font son histoire. Cela ne s'arrête jamais, car New Holland investit en permanence dans la Recherche et le Développement.

SuperSteer™ l'angle de braquage le plus serré

Avec le pont avant SuperSteer™ New Holland améliore l'angle de braquage de son tracteur pour obtenir un angle allant jusqu'à 76°. Un rayon de braquage incomparable qui signifie pas de temps perdu en bout de rang et plus de productivité. Grâce à SuperSteer™, il existe une grande polyvalence pour le montage des outils avant. L'empattement plus important transfère plus de poids à l'avant du tracteur, ce qui se traduit par une adhérence et une stabilité plus élevées dans toutes les conditions de travail.

Nouvelle cabine VisionView™

L'une des caractéristiques distinctives de la cabine VisionView™ de New Holland est le pare-brise à haute visibilité qui permet de contrôler et de diriger facilement les outils frontaux utilisés dans les vignobles, tels que les rogneuses frontales, les préailleuses et les effeuilleuses.

Filtration Blue Cab™ 4

La filtration Blue Cab™ 4 offre une protection et une sécurité pour l'opérateur grâce au double système de filtration.





InfoView™

Le grand écran plat et couleur LCD avec une alarme sonore. L'InfoView™ comporte 4 zones d'information différentes et est visible en un clin d'œil. Grâce à son design et à son ergonomie, cet écran n'obstrue pas la vue de la cabine. Il est par exemple possible de régler le débit des distributeurs électrohydrauliques (EHR), le système de filtration catégorie 4, le suivi de la maintenance, le contrôle d'effort électronique (EDC) et bien d'autres fonctions.



Relevage arrière avec détection de charge et Power Beyond

Le nouveau relevage arrière à détection de charge permet à l'opérateur de disposer d'un débit suffisant lorsque le relevage doit être utilisé et que des outils hydrauliques sont utilisés en même temps. Travailler à pression plus basse permet également de réduire l'échauffement de l'huile et la consommation de carburant. Les connecteurs Power Beyond sont la meilleure solution pour travailler avec des outils nécessitant des débits d'huile importants. Ils contribuent également à réduire la consommation de carburant et l'échauffement de l'huile.



Le pont avant Terraglide™

Le pont avant Terraglide™ est une nouvelle façon de conduire, pour garantir à l'opérateur le meilleur confort, une meilleure stabilité et une sécurité accrue. Le pont avant Terraglide™ offre un incroyable niveau de confort pour le conducteur, en particulier lors des travaux en coteaux.



Super Visibilité : Cabine VisionView™.

Le meilleur des confort : une meilleure visibilité pour les travaux frontaux.

Nouvelle cabine VisionView™

Un environnement de conduite ergonomique, spacieux et pratique est indispensable pour une productivité tout au long de la journée. C'est ce qu'offre la toute nouvelle cabine VisionView™ de New Holland. Vous voulez une visibilité totale ? Que vous soyez dans la cour, dans le vignoble ou sur la route, vous aurez une vue ininterrompue pour améliorer votre productivité. Toujours. Le plancher plat et les ensembles de lumières LED à 360° améliorent encore le confort tout au long de la journée.

Eclairage LED

Avec le système Blue Cab™ 4, le pack d'éclairage permet un grand niveau d'éclairage. La diffusion de la lumière LED a été conçue pour une visibilité maximale de l'ensemble de la machine et de la zone de travail. Un total de 8 feux de travail permet d'avoir une visibilité optimale pour tous les types de travaux.

Niveau sonore en cabine minimisé

Sur les T4 F/N/V, les niveaux sonores à l'intérieur de la cabine sont plus faibles que sur la génération précédente. Les niveaux de bruit et de vibrations sont étroitement contrôlés, ce qui contribue à réduire la fatigue du conducteur. Les niveaux de bruit en cabine, les meilleurs de leur catégorie avec seulement 71 dBA, améliorent l'expérience de conduite.

Plus de visibilité

La cabine VisionView™ offre plus de confort à l'opérateur avec plus de visibilité. Cette nouvelle cabine, équipée de 4 montants, dispose d'un pare-brise avant à haute visibilité qui permet à l'opérateur d'avoir une vue à 360°. Avec cette nouvelle cabine, la visibilité latérale est excellente grâce à l'intégration du système de retraitement des gaz d'échappement sous le capot. La visibilité arrière a été considérablement améliorée en relocalisant le réservoir de carburant à l'avant du tracteur.





Véritable plancher plat

La nouvelle gamme T4 F/N/V est dotée d'un véritable plancher plat. Grâce à cela, l'accès à la zone de conduite est large et facile, ce qui permet de garder le sol dégagé et de laisser plus de place aux pieds de l'opérateur. L'entrée et la sortie de la cabine sont plus faciles, sans interférence avec le tunnel central. Les pédales de frein et d'embrayage sont suspendues pour garder le plancher entièrement dégagé.



Nouvelle console droite

Toutes les commandes ont été positionnées de manière ergonomique et situées à la droite de l'opérateur. L'assistant d'embrayage sur le levier de vitesses permet une productivité sans faille, un passage plus rapide et plus facile des différents rapports. L'espace du chauffeur a été enrichi de nouveaux matériaux et boutons, de connecteurs USB, de prises électriques, d'un compartiment de rangement. L'ensemble des commandes hydrauliques et de la transmission a été redisposé autour du conducteur pour son plus grand confort.

Nouvelle position du siège

Pour un confort optimal de l'opérateur, le siège a été positionné plus en arrière et plus haut pour une meilleure visibilité tout autour du tracteur. La suspension pneumatique assure un confort de conduite toute la journée, à tous les utilisateurs.



InfoView™ : inspiré des tracteurs de forte puissance.



Écran de tableau de bord InfoView™

Le grand écran plat LCD est un écran couleur avec une alarme sonore. L'écran est divisé en 4 zones qui ont toutes une fonction spécifique.

Les menus InfoView™ sont contrôlés par un encodeur situé en position ergonomique sur la console latérale droite.



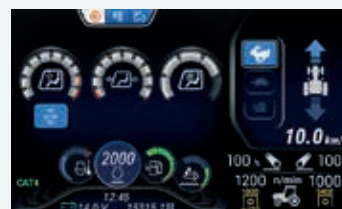
L'écran principal vous conduit facilement vers 8 sous-menus pour paramétrer des fonctionnalités telles que le débit d'huile hydraulique, les automatismes de la prise de force, la largeur des outils, la gestion de la filtration catégorie 4, ... Grâce à son design et son ergonomie, cet écran n'entrave pas la visibilité vers l'extérieur de la cabine.



Paramétrage des électro-distributeurs



Surface travaillée



Suivi du système de filtration catégorie 4



Gestion des automatismes de relevage

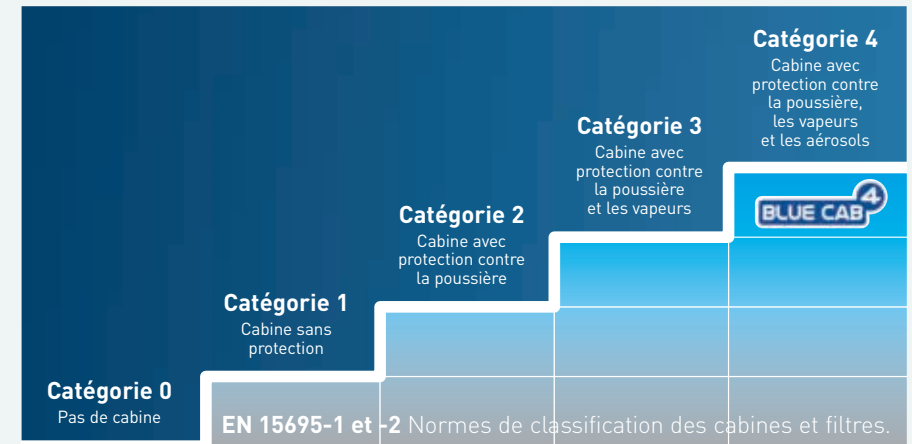
Super Sécurité : l'innovante Blue Cab™ 4.

Technologie certifiée

L'option Blue Cab™ 4 avec une filtration renforcée contre les poussières, les vapeurs et les aérosols. Conforme à la norme EN 15695-2:2009 pour la filtration et EN 15695-1:2009 pour la pressurisation, Blue Cab™ 4 offre un niveau de protection de catégorie 4. Les filtres sont conçus pour avoir une durée de vie utile prolongée. Les grilles de protection latérales ont été améliorées pour une meilleure protection des filtres. Le système de filtration est un système innovant de double filtration : les deux filtres sont embarqués simultanément dans le toit de la cabine et le système passe de la catégorie 2 à 4 aisément sans avoir à manipuler les différents filtres. Grâce à la Blue Cab™ 4, la sécurité de l'opérateur est garantie.

Plus de sécurité

Blue Cab™ 4 est la meilleure solution pour la sécurité de l'opérateur. Elle a été considérablement améliorée par rapport aux modèles précédents, pour offrir la solution la plus sûre à nos clients pendant les applications phytosanitaires. L'ensemble du système de cabine a été validé sur le terrain avec 20 pesticides différents. L'opérateur peut l'activer à l'aide d'un simple bouton dans la cabine afin que le filtre catégorie 4 ne soit utilisé que lorsque cela est nécessaire. Sans cette activation, l'air traverse le filtre catégorie 2 situé sur le côté gauche du toit de la cabine.



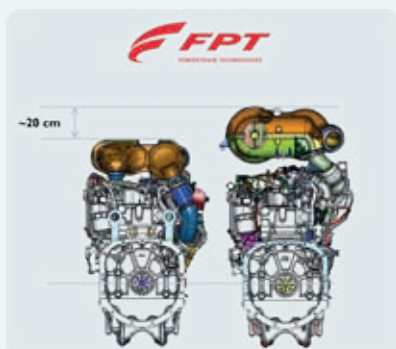
Super Puissant : un concentré de puissance.

Les tracteurs T4 F/N/V sont équipés des moteurs FPT 4 cylindres haute performance F34 et F36 à injection électronique. Délivrant des puissances de 75 à 120 ch, ils sont conformes à la norme Phase V. Les moteurs FPT F34 et F36 offrent une réserve de couple de 34 à 61 %. Les réservoirs d'AdBlue et de carburant sont parfaitement dimensionnés pour les longues journées de travail. L'intervalle d'entretien est désormais porté à 600 heures. Les meilleurs moteurs disponibles sur le marché permettent d'obtenir les tracteurs les plus performants.



Un moteur optimisé

Les performances des moteurs FPT F34 et F36 sont totalement optimisées tout en étant compactes. Les composants du moteur ont été conçus pour offrir un capot moteur le plus bas possible afin d'assurer une plus grande visibilité pour l'opérateur et donc un plus grand confort de travail, une sécurité accrue ainsi que plus de polyvalence pour les outils. Ce nouveau moteur, plus compact, sera synonyme de confort de travail tout au long d'une journée plus productive. Bien que plus compact, le moteur est facile d'accès pour permettre un remplissage rapide du carburant et de l'AdBlue et un entretien quotidien sans contraintes.



Un moteur durable

L'ensemble de la gamme T4 F/N/V est conforme aux normes d'émissions Phase V. Les modèles T4.90 et au delà sont équipés de la technologie HI-eSCR Compact développée par FPT Industrial pour satisfaire à ces normes. En 16 ans, la diminution par 40 des émissions des moteurs FPT F34 et F36 a permis de réduire l'empreinte carbone de manière considérable.



Le capot

Le nouveau style du capot a été développé par CNH Industrial Design pour vous permettre d'avoir la meilleure visibilité vers l'avant et sur les outils. Les ravitaillements en carburant et AdBlue ne nécessitent pas l'ouverture du capot moteur. Il suffit d'ouvrir la grille avant pour remplir le réservoir à AdBlue sur tous les modèles à partir du T4.90. Le remplissage en carburant s'effectue par cette même grille pour les tracteurs équipés d'un pont standard fixe ou suspendu. Pour les tracteurs avec un pont SuperSteer™, le ravitaillement s'effectue à l'avant gauche de la cabine.

Un large choix de transmissions hautes performances.

Grâce au concept modulaire des nouveaux tracteurs T4 F/N/V, les transmissions peuvent être facilement adaptées aux besoins des utilisateurs. La chaîne cinématique a été redessinée pour s'adapter à tous les modèles de T4.80 à T4.120 et offrir plus de confort pendant les longues journées de travail et une longévité accrue grâce à l'embrayage à bain d'huile. Les transmissions peuvent être équipées d'un inverseur hydraulique Powershuttle, de l'assistant d'embrayage Power Clutch, du doubleur hydraulique Hi-Lo, de vitesses extra-lentes, du frein de parking Park Lock. Sur toutes les transmissions avec inverseur hydraulique, il est possible de régler l'agressivité de celui-ci suivant 3 modes (souple, intermédiaire, réactif) par simple pression sur un contacteur situé en cabine.

Un poste de conduite autour du conducteur

Les tracteurs T4 F/N/V offrent de nombreuses fonctionnalités dont l'accès est facile et intuitif. La console de droite abrite toutes les commandes clés. L'accélérateur à main, les commandes de prise de force, le relevage et l'hydraulique, tous ce que vous avez besoin de contrôler est positionné de manière intuitive. Les fonctions plus avancées sont rapidement accessibles.



Une prise de force polyvalente pour un confort et une sécurité optimale

La nouvelle conception de la prise de force des versions Powershuttle comprend un sélecteur pour paramétrer la progressivité d'engagement de la prise de force en fonction des outils : 3 modes sont disponibles pour assurer un démarrage progressif de la prise de force, en douceur quel que soit l'outil utilisé. Le sélecteur de vitesse se trouve à l'intérieur de la cabine, sur la gauche du conducteur. Le confort pour le conducteur atteint des niveaux élevés.

	ARCEAU	CABINE
Powershuttle 16x16 - 40 km/h	○	○
Dual Command™ 32x16 - 40 km/h	○	○
Powershuttle + vitesses rampantes 44x16 - 40 km/h	○	○
Shuttle Command™ 16x16 - 40 km/h	○	-
Split Command™ 32x16 - 40 km/h	○	-
Shuttle Command™ + vitesses rampantes 28x16 - 40 km/h	○	-

○ Option - Non disponible



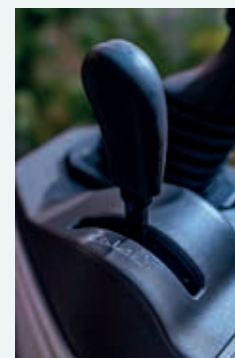
Des commandes hydrauliques au bout du doigt.

La nouvelle commande de l'accoudeur est ultra intuitive. Elle a été pensée pour une sécurité accrue et une simplicité d'utilisation.



Performance hydraulique

Avez-vous déjà réfléchi au débit hydraulique dont vous avez réellement besoin ? Tous les tracteurs T4 F/N/V sont équipés d'un système hydraulique à double pompe en standard avec refroidisseur. Une pompe dédiée de 64 l/min est suffisante pour la plupart des applications. En option, une pompe de 80 l/min est disponible pour alimenter les outils plus exigeants en hydraulique. L'offre la plus large, des commandes mécaniques à électroniques, des sorties arrière à latérales, des distributeurs exclusifs dédiés à l'attelage arrière (3^{ème} point, stabilisateurs et chandelle droite) font des nouveaux T4, une référence.



Système Lift-O-Matic™ Plus : vitesse et précision

Ce système, primé, de commande mécanique du relevage hydraulique permet de relever ou d'abaisser le relevage arrière lors des demi-tours en bout de champ, tout en conservant les réglages de position et d'effort. Dès que l'on relâche le levier, l'outil s'arrête immédiatement à la hauteur à laquelle il se trouve. La hauteur peut être ajustée par de légers mouvements en poussée ou traction effectués sur ce même levier. Une légère poussée ou traction de ce levier permet d'effectuer des réglages mineurs.

Super Productivité : plusieurs outils simultanément.

Outil frontal

Capacité de relevage maximale : 1 500 kg

Double effet et suspension avec boule d'azote

Disponible avec ou sans prise de force avant

Outil arrière

Capacité de relevage maximale jusqu'à : 2 520 kg

Entièrement redessiné avec 2 vérins externes

Sorties latérales

Jusqu'à 8 coupleurs sur le côté droit et un retour libre

Le contrôle d'effort mécanique avec le système exclusif Lift-O-Matic™ Plus est un standard sur tous les modèles et le contrôle d'effort électronique est disponible en option

Super Confortable : une large gamme d'essieux avant.

Les tracteurs T4 F/N/V ont le choix entre 3 ponts avant différents, du pont standard au pont avant suspendu Terraglide™. Le légendaire pont avant SuperSteer™ offre un angle de braquage effectif jusqu'à 76°, ce qui signifie qu'un tracteur peut tourner dans un rayon aussi faible que 2,9 m pour une agilité vraiment exceptionnelle. La suspension du pont avant Terraglide™ a fait ses preuves pour protéger le tracteur, les outils attelés et l'opérateur, des chocs importants pendant le transport. Dans les champs, le système de suspension avancé maintient le contact entre le pneu et le sol pour améliorer la traction et la sécurité.

Le pneu hybride Trelleborg PneuTrac

Le PneuTrac est une solution hybride qui combine les avantages d'un pneumatique agricole radial en termes d'efficacité, de confort et de maniabilité avec la large empreinte et les avantages de traction d'une chenille. Il offre des performances imbattables tant sur les pentes raides que sur les terrains boueux. Au quotidien, la nature hybride du PneuTrac garantit la sécurité, la maniabilité et le confort, ainsi que des économies de carburant.



RAYON DE
BRAQUAGE
3,1 m



PONT AVANT STANDARD

Dimensions compactes



RAYON DE
BRAQUAGE
2,9 m



PONT AVANT SUPERSTEER™

Rayon de braquage très court



RAYON DE
BRAQUAGE
3,1 m



PONT AVANT TERRAGLIDE™

Conduite tout en douceur



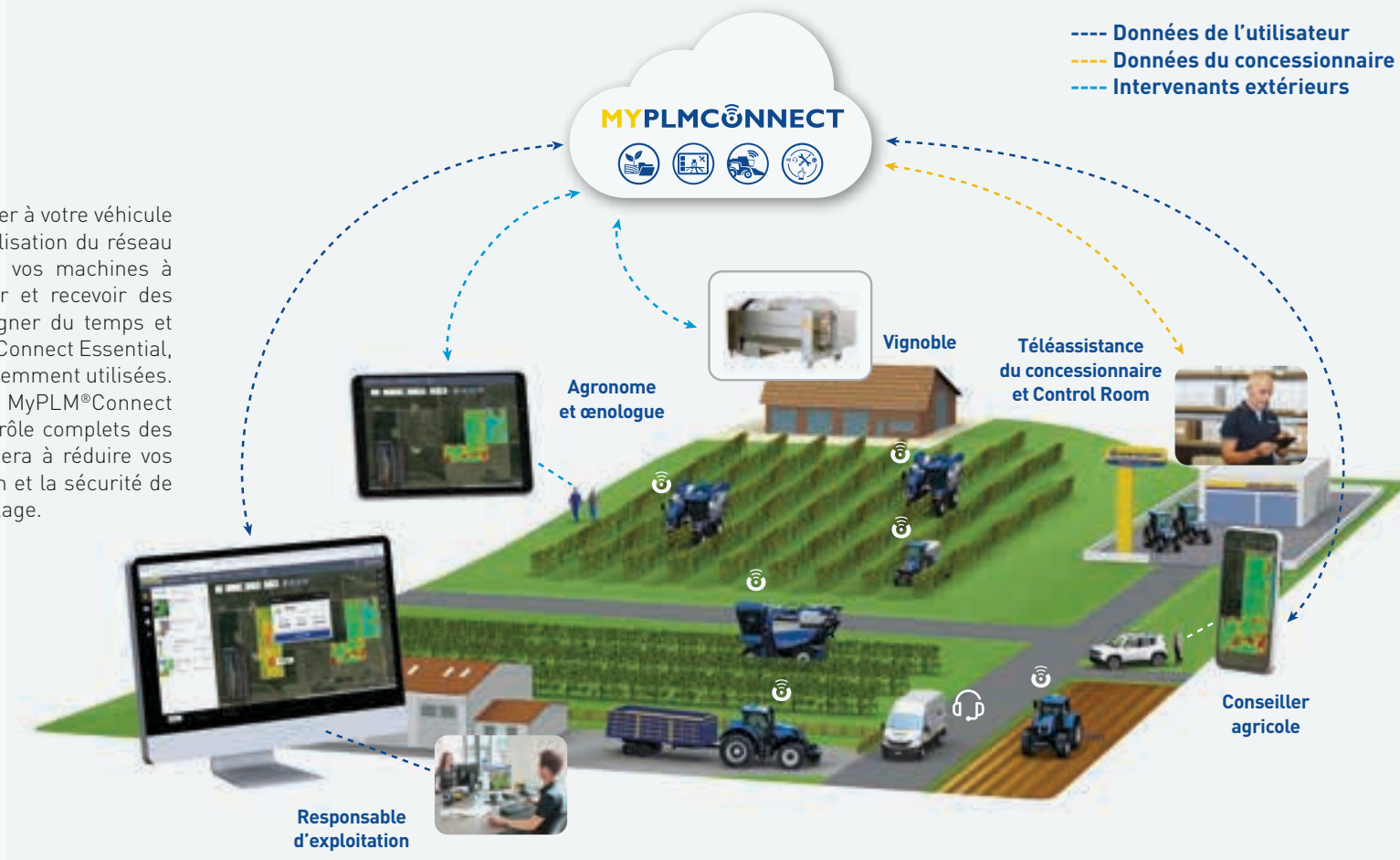
Super Connecté : des solutions PLM® efficaces.

L'approche de New Holland en matière de PLM® peut se résumer en quatre mots : Ouvert, Connecté, Intelligent, Assisté. Avec une gamme complète de signaux de correction, la solution modulaire de New Holland peut être utilisée sur n'importe quelle machine. Des interfaces intuitives et conviviales vous permettent d'utiliser le guidage en toute confiance et le logiciel Precision Land Management vous permet de télécharger et d'analyser les données de rendement pour affiner les apports et réduire les coûts. Les systèmes télématiques avancés vous permettent de synchroniser le travail sur le terrain entre les machines depuis le confort de votre bureau.

MYPLM®CONNECT

Télématique : gérez votre machine depuis le confort de votre bureau

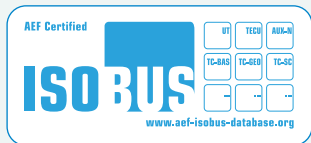
MyPLM®Connect vous permet de vous connecter à votre véhicule depuis le confort de votre bureau grâce à l'utilisation du réseau mobile. Vous pouvez rester en contact avec vos machines à tout moment, et vous pouvez même envoyer et recevoir des informations en temps réel qui vous font gagner du temps et améliorent votre productivité. Le pack MyPLM®Connect Essential, le plus simple, offre les fonctions les plus fréquemment utilisées. Vous pouvez également passer au pack MyPLM®Connect Professional pour une surveillance et un contrôle complets des machines. En bref, MyPLM®Connect vous aidera à réduire vos factures de carburant et à améliorer la gestion et la sécurité de votre flotte, le tout dans un seul et même package.





Écran IntelliView™ IV

L'écran IntelliView™ IV ou ISOBUS classe 2 est un écran pour tracteurs et outils. Il permet la gestion des données entrées.



L'ISOBUS classe 2

Le terminal universel ISOBUS peut être utilisé pour faire fonctionner une large gamme d'outils, y compris les presses et les pulvérisateurs. Un seul écran permet de contrôler toutes les applications. En utilisant un seul écran, vous pouvez passer d'une tâche à l'autre encore plus rapidement et améliorer la visibilité globale. Le contrôleur de tâches ISOBUS envoie des commandes à un outil compatible ISOBUS pour modifier ses actions en fonction de la position GPS.

- Activez et désactivez automatiquement les sections du pulvérisateur
- Empêcher le chevauchement des engrais
- Contrôle des taux d'application avec des cartes de prescription
- Cartographie et enregistrement des dates de travail
- Solution d'affichage unique sur les équipements New Holland pour l'exécution des fonctions clés du tracteur, le guidage automatique et le contrôle de flottes mixtes d'outils



EZ-Pilot PRO et le nouvel entraînement moteur Autopilot. L'assistant de pilotage "invisible".

Le nouveau système EZ-Pilot PRO est une solution haute performance reposant sur le moteur EZ-Pilot et le nouveau contrôleur de guidage NAV-900 qui inclut les fonctionnalités de réception et de compensation de terrain dans un seul appareil. Le contrôleur de tâches ISOBUS envoie des commandes à un outil compatible ISOBUS afin de modifier ses actions en fonction de la position GPS.

- Transfert facile entre véhicules
- Mettez à niveau votre système EZ-Pilot avec le Navigation Controller III pour créer le système de pilotage automatique par moteur. Ce système offre une plus grande précision à basse vitesse et permet le fonctionnement en marche arrière

Conçu pour répondre à vos besoins.

Des tracteurs à la carte

Pour répondre à tous vos besoins, deux packs d'équipements sont disponibles pour le T4 F/N/V Cabine et Arceau.

Le pack **Smart** pour répondre à tous vos besoins avec une machine simple et efficace pour effectuer votre travail. Retrouvez les principales fonctionnalités pour simplifier votre travail : Transmission Dual Command™ ou Powershuttle, Cabine VisionView™, Blue Cab™ 4 ou SuperSteer™ et bien d'autres encore.

Le pack **Deluxe** pour augmenter le confort et les technologies intuitives dans toutes les opérations. Retrouvez les fonctionnalités clés pour augmenter votre plaisir de conduire : transmission Dual Command™, pont avant suspendu Terraglide™, pont avant SuperSteer™, distributeurs électrohydrauliques, cabine VisionView™, Blue Cab™ 4 et bien d'autres encore.



Usine de Jesi.



Nombre d'employés : environ 1 000

Surface : 185 000 m²

Plus de 750 000 tracteurs produits depuis 1949

Activités sur site :

- Assemblage des transmission
- Assemblage de la cabine
- Assemblage du tracteur
- Atelier de peinture

Gamme de produits :

T5 Auto Command™, T5 Dynamic Command™, T5 Electro Command™, T4 F/N/V, TK4



24 SPÉCIFICATIONS

MODÈLES	T4.80 CAB			T4.90 CAB			T4.100 CAB			T4.110 CAB			T4.120 CAB					
	V	N	F	V	N	F	V	N	F	V	N	F	V	N	F			
Moteur FPT*	F34						F36											
Nombre de cylindres / Cylindrée (cm³) / Soupapes / Norme d'émissions (n°)	4 / 3 400 / 2 / Phase V						4 / 3 600 / 4 / Phase V											
Puissance nominale du moteur ISO TR14396 - ECE R120 (kW/ch)	55/75			63/86			73/99			81/110			88/120					
Puissance maxi. à 1 900 tr/min (kW/ch)	55/76			63/87			73/100			81/111			88/121					
Régime moteur nominal (tr/min)	320 @ 1 300 tr/min						351 @ 1 300 tr/min			407 @ 1 300 tr/min			490 @ 1 300 tr/min			518 @ 1 300 tr/min		
Couple maxi. ISO TR14396 (Nm)	320 @ 1 300 tr/min			351 @ 1 300 tr/min			407 @ 1 300 tr/min			490 @ 1 300 tr/min			518 @ 1 300 tr/min					
Réserve de couple (%)	40			34			34			46			42					
Échappement horizontal							●											
Échappement vertical							○											
Capacité du réservoir (4RM / SuperSteer™) (Litres)	68 / -	90 / 60	104 / 75	68 / -	90 / 60	104 / 75	68 / -	90 / 60	104 / 75	68 / -	90 / 60	104 / 75	68 / -	90 / 60	104 / 75			
Capacité du réservoir AdBlue (Litres)	-									11								
Intervalle d'entretien (heures)							600											
Transmission																		
16x16 Powershuttle avec assistance d'embrayage Power Clutch (40 km/h) / vitesse min. (km/h)							● / 0,7											
32x16 Dual Command™ avec assistance d'embrayage Power Clutch (40 km/h) / vitesse min. (km/h)							○ / 0,7											
44x16 Dual Command™ avec assistance d'embrayage Power Clutch / vitesse min. avec rampantes (km/h)							○ / 0,30											
Inverseur avec 3 réglages de réactivité							●											
Blocage de différentiel électrohydraulique							●											
Frein de parc Park Lock							○											
Freinage hydraulique de remorque double ligne (conformité norme TMR)							○											
Pont avant																		
Pont avant 4RM fixe	●	○	○	●	○	○	●	○	○	●	○	○	●	○	○			
Pont avant 4RM SuperSteer™	-	●	●	-	●	●	-	●	●	-	●	●	-	●	●			
Pont avant suspendu Terraglide™	○	○	○	○	○	○	○	○	○	○	○	○	○	○	○			
Angle de braquage (4RM / SuperSteer™)	55	55 / 71	55 / 76	55	55 / 71	55 / 76	55	55 / 71	55 / 76	55	55 / 71	55 / 76	55	55 / 71	55 / 76			
Système hydraulique																		
Débit hydraulique avec pompe hydraulique standard + pompe de service (L/min)							64 + 36											
Débit hydraulique avec pompe MegaFlow™ en option + pompe de service (L/min)							80 + 36											
Relevage à contrôle d'effort mécanique (MDC) avec système Lift-O-Matic™							●											
Capacité maxi. de relevage arrière aux rotules avec bras horizontaux (kg)	2 200	2 200	2 520	2 200	2 200	2 520	2 200	2 200	2 520	2 200	2 200	2 520	2 200	2 200	2 520			
Nombre maximal de sorties distributeurs arrière							4 / 8											
Distributeurs électrohydrauliques							○											
Nombre maximal de sorties latérales							8											
Connecteurs Power Beyond							○											
Relevage et prise de force avant 1 000 tr/min à commande électrohydraulique							○											
Capacité maxi. du relevage avant (double effet) aux rotules (kg)							1 500											

MODÈLES	T4.80 CAB			T4.90 CAB			T4.100 CAB			T4.110 CAB			T4.120 CAB			
	V	N	F	V	N	F	V	N	F	V	N	F	V	N	F	
Prise de force																
540/540E																●
540 / 540E / 1000 et proportionnelle																○
Engagement électrohydraulique selon 3 modes de progressivité																●
Poste de conduite																
Cabine ROPS / FOPS																●
Pack d'éclairage à LED en option - Max.																3
Commandes externes montées sur les ailes																○
Dimensions et poids																
Largeur minimale hors-tout**	(mm)	1 061	1 229	1 380	1 061	1 229	1 380	1 061	1 229	1 380	1 061	1 229	1 380	1 061	1 229	1 380
Hauteur du pont arrière au toit de la cabine	(mm)									1898						
Empattement (4RM / SuperSteer™)	(mm)		2 180 / -		2 180 / -	2 180 / 2 436		2 180 / -	2 180 / 2 436		2 180 / -	2 180 / 2 436		2 180 / -	2 180 / 2 436	
PTAC	(kg)	4 500	4 500	4 800	4 500	4 500	4 800	4 500	4 500	4 800	4 500	4 500	4 800	4 500	4 500	4 800

● Standard ○ Option - Non disponible * Développé par FPT Industrial



MODÈLES	T4.80				T4.90				T4.100				T4.110				T4.120			
	V	N	F	FL basso	V	N	F	FL basso	V	N	F	FL basso	V	N	F	FL basso	V	N	F	FL basso
Moteur FPT*	F34				F36				F36				F36				F36			
Nombre de cylindres / Cylindrée (cm³) / Soupapes / Norme d'émissions (n°)	4 / 3 400 / 2 / Phase V				4 / 3 600 / 4 / Phase V				4 / 3 600 / 4 / Phase V				4 / 3 600 / 4 / Phase V				4 / 3 600 / 4 / Phase V			
Puissance nominale du moteur ISO TR14396 - ECE R120 (kW/ch)	55/75				63/86				73/99				81/110				88/120			
Puissance maxi. à 1 900 tr/min (kW/ch)	55/76				63/87				73/100				81/111				88/121			
Régime moteur nominal (tr/min)	320 @ 1 300 tr/min				351 @ 1 300 tr/min				407 @ 1 300 tr/min				490 @ 1 300 tr/min				518 @ 1 300 tr/min			
Couple maxi. ISO TR14396 (Nm)	320 @ 1 300 tr/min				351 @ 1 300 tr/min				407 @ 1 300 tr/min				490 @ 1 300 tr/min				518 @ 1 300 tr/min			
Réserve de couple (%)	40				34				46				42				42			
Échappement horizontal									●											
Capacité du réservoir (4RM / SuperSteer™) (Litres)	58 / -	73 / -	81 / -	64 / -	58 / -	73 / -	81 / -	64 / -	58 / -	73 / -	81 / -	64 / -	58 / -	73 / -	81 / -	64 / -	58 / -	73 / -	81 / -	64 / -
Capacité du réservoir AdBlue (Litres)	-								11											
Intervalle d'entretien (heures)									600											
Transmission																				
Blocage de différentiel électrohydraulique									●											
16x16 Shuttle Command™ (40 km/h) / vitesse min. (km/h)									● / 0,7											
28x16 Shuttle Command™ (40 km/h) / vitesse min. avec vitesse rampante (km/h)									○ / 0,17											
32x16 Split Command™ (40 km/h) / vitesse min. (km/h)									○ / 0,7											
16x16 Powershuttle avec assistance d'embrayage Power Clutch (40 km/h) / vitesse min. (km/h)									○ / 0,7											
32x16 Dual Command™ avec assistance d'embrayage Power Clutch (40 km/h) / vitesse min. (km/h)									○ / 0,7											
44x16 Dual Command™ avec assistance d'embrayage Power Clutch / vitesse min. avec rampantes (km/h)									○ / 0,30											
Frein de parc Park Lock									○											
Freinage hydraulique de remorque double ligne (conformité norme TMR)									○											
Pont avant																				
Pont avant 4RM	●	●	●	●	●	○	○	●	●	○	○	●	●	○	○	●	●	○	○	●
Pont avant 4RM SuperSteer™	-	-	-	-	-	●	●	-	-	●	●	-	-	●	●	-	-	●	●	-
Angle de braquage (4RM / SuperSteer™)	55	55	55	55	55	55 / 71	55 / 76	55	55	55 / 71	55 / 76	55	55	55 / 71	55 / 76	55	55	55 / 71	55 / 76	55
Système hydraulique																				
Débit hydraulique avec pompe hydraulique standard + pompe de service (L/min)									64 + 36											
Débit hydraulique avec pompe MegaFlow™ en option + pompe de service (L/min)									80 + 36											
Relevage à contrôle d'effort mécanique (MDC) avec système Lift-O-Matic™ Plus									●											
Capacité maxi. de relevage arrière aux rotules avec bras horizontaux (kg)	2 200	2 200	2 520	2 520	2 200	2 200	2 520	2 520	2 200	2 200	2 520	2 520	2 200	2 200	2 520	2 520	2 200	2 200	2 520	2 520
Nombre maximal de sorties distributeurs arrière									3+2 / 10											
Nombre maximal de sorties latérales									4											
Connecteurs Power Beyond									○											
Relevage et prise de force avant 1 000 tr/min à commande électrohydraulique									○											
Capacité maxi. du relevage avant (double effet) aux rotules (kg)									1 500											

MODÈLES	T4.80				T4.90				T4.100				T4.110				T4.120						
	V	N	F	FL bassotto	V	N	F	FL bassotto	V	N	F	FL bassotto	V	N	F	FL bassotto	V	N	F	FL bassotto			
Prise de force																							
540/540E																					●		
540 / 540E / 1000 et proportionnelle																					○		
Engagement électrohydraulique selon 3 modes de progressivité																					○		
Poste de conduite																							
Arceau de sécurité ROPS rabattable avec vérin d'assistance à gaz																					●		
Pack d'éclairage à LED en option - Max.																					3		
Commandes externes montées sur les ailes																					○		
Dimensions et poids																							
Largeur minimale hors-tout**	(mm)	1 061	1 229	1 380	1 472	1 061	1 229	1 380	1 472	1 061	1 229	1 380	1 472	1 061	1 229	1 380	1 472	1 061	1 229	1 380	1 472		
Hauteur du pont arrière au toit de la cabine	(mm)	1 011	1 011/1 026		965	1 011	1 011/1 026		965	1 011	1 011/1 026		965	1 011	1 011/1 026		965	1 011	1 011/1 026		965		
Empattement (4RM / SuperSteer™)	(mm)	2 180 / -				2 180 / -		2 180 / 2 436		2 180 / -		2 180 / -		2 180 / 2 436		2 180 / -		2 180 / -		2 180 / 2 436		2 180 / -	
PTAC	(kg)	4 500		4 800		4 500		4 800		4 500		4 800		4 500		4 800		4 500		4 800		4 800	

● Standard ○ Option - Non disponible * Développé par FPT Industrial





www.newholland.com/fr

