

TH-Teleskoplader

TH6.36 | TH7.32 | TH7.37 | TH7.42 | TH9.35



Fünf TH-Modelle, zahllose Einsatzmöglichkeiten.

Wir bei New Holland hören unseren Kunden zu. Wir wissen, dass an Teleskopklader die unterschiedlichsten Anforderungen gestellt werden. Mit der TH-Baureihe hält New Holland einen passenden Teleskopklader für jeden Bedarf bereit. Die Modellnummer gibt einen ersten Hinweis auf die maximale Hubhöhe und Tragkraft der jeweiligen Maschine. So weist der TH6.36 eine Stapelhöhe von 6,10 m und eine Nutzlast von 3600 kg auf; der TH9.35 hebt auf eine Höhe von 9,1 m und bis zu 3.500 kg. Die TH-Teleskopklader erfüllen die Vorgaben der Abgasstufe V und vereinen ein Maximum an Leistung und Wirtschaftlichkeit mit einem weiter optimierten Komfort und minimalen Betriebskosten. Die brandneue Kabine setzt mit ihrem niedrigen Geräuschpegel und hohen Komfort Maßstäbe. Eine Anhängerkupplung sowie eine hydraulische Bremsanlage sind auf Wunsch erhältlich. Das ‚Best-in-Class‘-Wartungsintervall von 1000 Stunden garantiert eine maximale Verfügbarkeit.

Die TH-Baureihe - in jeder Hinsicht mustergültig

Die Teleskopklader von New Holland überzeugen seit nunmehr über 20 Jahren durch eine gelungene Mischung aus Leistung, Zuverlässigkeit und Wirtschaftlichkeit. Die TH-Modelle fallen durch ihre gelb-graue Lackierung auf, die ihre Bedeutung für den Heu- und Futtersektor und ihre Zugehörigkeit zu den entsprechenden Produktlinien unterstreicht.



Merkmale der Plus-Modelle:

- Luftfedersitz
- Joystick auf der Armlehne
- Heizungs-/Lüftungs-/Klimaanlage
- Hydraulischer Schnellwechsler
- Scheinwerfer an Kabinenrückseite
- Verstellbare Lenksäule
- 1000-Stunden-Wartungsintervalle

Merkmale der Elite-Modelle:

- hydraulische Druckentlastung
- Joystick auf der Armlehne
- Scheinwerfer an Kabinenrückseite und Teleskoparm
- Luftfedersitz mit Sitzheizung
- automatische Achsausrichtung
- Steckdosen am Heck
- Höchstgeschwindigkeit 40 km/h
- 1000-Stunden-Wartungsintervalle
- 160 l/min-Pumpe für die Arbeitshydraulik



Model	Max. Reichweite	Tragkraft kg	Leistung kW (PS)
	m		
TH6.36 Plus	6,1	3600	98 (133)
TH7.32 Plus	7,0	3200	98 (133)
TH7.37 Plus	7,0	3700	98 (133)
TH7.42 Plus	7,0	4200	98 (133)
TH9.35 Plus	9,1	3500	98 (133)
TH6.36 Elite	6,1	3600	107 (145)
TH7.37 Elite	7,0	3700	107 (145)
TH7.42 Elite	7,0	4200	107 (145)
TH9.35 Elite	9,1	3500	107 (145)

Plus- und Elite-Modelle

Die Plus- und Elite-Modelle sind für besonders anspruchsvolle Kunden gedacht, die ein Höchstmaß an Produktivität und Komfort verlangen. Der 4,5-l-NEF-Motor erfüllt die Abgasnorm Stufe V und liefert eine Maximalleistung von 133 PS (98 kW) bzw. 145 PS (107 kW). Er wird bei beiden Varianten mit einem neuen 6x3 PowerShift™-Getriebe kombiniert. Die Getriebeausstattung umfasst verschiedene Betriebsmodi: zwei bei den Plus-Modellen (manuell / halbautomatisch) und drei bei den Elite-Modellen (manuell / halbautomatisch / vollautomatisch). Dadurch sind die Plus- und vor allem die Elite-Modelle gut für Transportarbeiten geeignet; die Anhängelast beträgt bei gebremstem Anhänger gewaltige 20 Tonnen. Bei den Elite-Modellen kann die Wendschaltung per Tastendruck am Joystick oder über einen an der Lenksäule montierten Hebel (Wunschausstattung) betätigt werden. Die Elite-Baureihe wurde um das Modell TH9.35 Elite mit 9,1 m Reichweite erweitert, das für das professionelle Strohgeschäft konzipiert wurde.

Größere Auswahl, höhere Produktivität.

Um für alle Kundenanforderungen das perfekte Maß an Produktivität zu bieten, besteht das Teleskoplader-Angebot aus 5 Modellen, die in insgesamt 9 verschiedenen Konfigurationen verfügbar sind. Die wichtige 7-m-Klasse wird durch drei Modelle abgedeckt. Die Elite-Modelle sind mit einem 145-PS-Motor, einem 6x3 PowerShift™-Getriebe mit 3 Betriebsmodi, einer 160 l/min Axialkolbenverstellpumpe und einem Joystick am Fahrersitz ausgestattet. Die Plus-Modelle haben einen 133-PS-Motor, ein 6x3 PowerShift™-Getriebe mit 2 Betriebsmodi und eine 140 l/min Axialkolbenverstellpumpe. Alle Modelle verfügen über die neuen fortschrittlichen Hydraulikfunktionen. Diese TH-Baureihe ist das Ergebnis jahrelanger Investitionen und Entwicklungsarbeit, in die auch die Rückmeldungen unserer Kunden eingeflossen sind.

Hervorragende Sicht und ausgezeichneter Komfort

Die neuen TH-Modelle sind mit einer modernen Kabine ausgestattet, die hinsichtlich Komfort, Sicherheit, Geräuschisolierung und Sicht nochmals verbessert wurde, um eine maximale Produktivität unter allen Bedingungen zu gewährleisten. Die niedrigere Motorhaube auf der rechten Seite der Kabine sorgt für noch bessere Sicht. Die neuen LED-Arbeitsscheinwerfer (Wunschausstattung) mit einer Gesamtlichtleistung von bis zu 25.000 Lumen macht die Nacht zum Tag und erhöht die Sicherheit und Produktivität.

Maximale Qualität

Die TH-Teleskoplader haben einen robotergeschweißten Teleskoparm mit Doppel-U-Profil, der äußerst verwindungssteif und langlebig ist. Der H-Leiterrahmen weist eine extrem hohe Torsionsfestigkeit auf und wurde für den Einsatz unter härtesten Bedingungen ausgelegt.

Einfache Wartung

Ausfallzeiten beeinträchtigen die Produktivität. Deshalb sind alle TH-Teleskoplader auf minimalen Wartungsaufwand und maximale Zuverlässigkeit ausgelegt. Der beste Wartungszugang seiner Klasse vereinfacht die täglichen Kontrollen und die routinemäßigen Wartungsarbeiten. Das Wartungsintervall des Motors wurde auf 1000 Stunden verlängert.

Max. Stapelhöhe: 6,1 m - 9,1 m

Automatischer Umkehrlüfter

Stufe V ECOBlue™ HI-eSCR 2 Motor
mit bis zu 145 PS

1000-Stunden-Wartungsintervall

Lenkung mit 3 Lenkkarten und
automatischer Radausrichtung
(auf Wunsch)





Bessere Sicht bedeutet höhere Produktivität.

New Holland hat bei der Entwicklung der 360° Vision-Kabine auf sein umfassendes Know-how aus dem Traktorenbau zurückgegriffen. Die Kabine mit ihrem erstklassigen Raumangebot und Komfort ermöglicht eine ausgezeichnete Rundumsicht und eine unübertroffen gute Sicht auf den abgesenkten Schnellwechselrahmen bzw. das Anbauwerkzeug. Diese hervorragende Sicht erhöht die Produktivität beim Laden und anderen Arbeiten und ermöglicht einen schnellen Gerätewechsel.

Perfekte Sichtbedingungen dank größerer Scheibenfläche

Für die Entwicklung der 360° Vision-Kabine hat New Holland umfangreiche Untersuchungen angestellt. Ein wichtiges Ziel war dabei die Minimierung des „toten Winkels“ im Bereich des Teleskoparms, vor allem bei vollständig angehobenem und abgesenktem Arm. Durch Kombination einer breiten, tief nach unten gezogenen Frontscheibe mit schmalen A-Holmen wurde die Sicht aus der Kabine deutlich verbessert. Dank der neu gestalteten Motorhaube konnte das Sichtfeld nach vorne rechts um mehr als 9 % vergrößert werden.

Niedriger Innengeräuschpegel

Lärm lässt sich am besten dadurch verringern, dass man die Lärmquellen beseitigt. Durch eine Reihe konstruktiver Maßnahmen wurde der Innengeräuschpegel der TH-Teleskopklader auf ganze 71 dB(A) reduziert. Einen wichtigen Beitrag zur Lärminderung leisten die Motoren mit ECOBlue™ HI-eSCR 2-Technik, die nicht nur schadstoffarm, sondern auch außerordentlich lauffähig und geräuscharm sind.



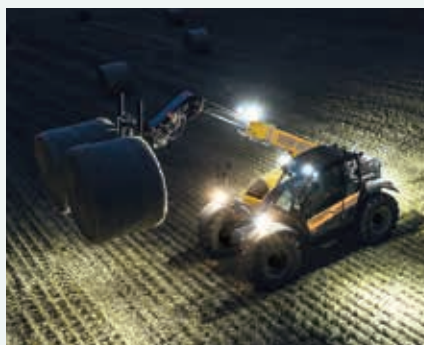


Kabine und Bedienung

- Alle Modelle sind mit einem elektronischen Joystick auf der Armlehne ausgestattet
- Am Joystick befinden sich die Bedienelemente für: Gang- und Fahrtrichtungswahl, Steuerung der Ladeanlage und des Teleskoparms, intelligente Hydraulikfunktionen, hydraulischer Zusatzsteuerkreis mit Umschaltung sowie der Dauerfunktion der Arbeitshydraulik
- Auf Wunsch ist für die Elite-Modelle außerdem ein Wendeschalthebel an der Lenksäule erhältlich
- Das Lenkrad ist kippbar und höhenverstellbar
- Der Luftfedersitz mit Sitzheizung ist bei den Elite-Modellen serienmäßig

Acht Luftdüsen für optimalen Klimakomfort

- Eine leistungsfähige Klimaanlage sorgt für höchstmöglichen Komfort an langen Arbeitstagen
- Acht verstellbare Düsen leiten warme oder kühle Luft dorthin, wo sie benötigt wird
- Zur optimalen Frischluftversorgung lassen sich das Heckfenster und die Türfenster der Kabine öffnen



Neue LED-Beleuchtung

- Auf Wunsch können die TH-Modelle mit leistungsfähigen LED-Arbeitsscheinwerfern ausgestattet werden
- Jeder LED-Arbeitsscheinwerfer weist eine Lichtleistung von 2500 Lumen auf
- Insgesamt 10 LED-Arbeitsscheinwerfer sorgen für maximale Sicherheit und Produktivität durch optimale Rundumsicht
- Es können bis zu 5 LED-Arbeitsscheinwerfer an der Front, 3 am Heck und 2 an der Seite montiert werden



- Über den Joystick können folgende Bedienfunktionen ausgeführt werden: Gang- und Fahrtrichtungswahl, Steuerung der Ladeanlage und des Teleskoparms, intelligente Hydraulikfunktionen, hydraulischer Zusatzsteuerkreis mit Umschaltung sowie der Dauerfunktion der Arbeitshydraulik
- Auf dem Joystick ist ein Wendeschalthebel montiert
- Die Lenksäule der Plus-Modelle ist sowohl in der Höhe als auch in der Neigung verstellbar
- Ein Luftfedersitz ist für die Plus-Varianten serienmäßig. Bei allen Modellen kann der Luftfedersitz mit einer Heizfunktion ausgestattet werden



Neue Armlehne für ein Höchstmaß an Komfort und Ergonomie

- Die neue Armlehne bietet bei der Bedienung mit dem Joystick maximalen Komfort für Arm und Handgelenk
- Alle wichtigen Bedienelemente für Teleskoparm und Geräte sind auf der Armlehne in einem komfortablen Tastenfeld nahe am Fahrer angeordnet
- Ein ergonomischer Encoder ermöglicht Parametereinstellungen und Interaktionen mit dem neuen InfoView™-Display
- Ein neues Tastenfeld enthält alle wichtigen Bedienelemente für intelligente Hydraulikfunktionen, Gangwechsel, Motordrehzahlmanagement, Hydraulikleistungsmanagement, Ansprechverhalten des Teleskoparms, Rückfahrkamera und verschiedene Arbeitsmodi



Neues 7"-InfoView™-LCD-Display

Noch nie war die Kontrolle über sämtliche Maschinenparameter so einfach. Der Fahrer hat alle Einstellungen und Informationen auf einem benutzerfreundlichen 7"-Display direkt vor Augen. Alle Maschinenparameter sind klar und gut lesbar. Das sorgt für ein optimales Nutzererlebnis. Auf dem InfoView™-Display wird beim Schalten in den Rückwärtsgang automatisch das Bild der Rückfahrkamera angezeigt.



Mehr Sicherheit

Der neue TH ist mit einem innovativen Lastmomentindikator (LMI) mit LED und Stabilitätsrisikoanzeige ausgestattet. Der LMI warnt den Fahrer, wenn die Maschine das zulässige Höchstgewicht erreicht. Dazu überwacht das System die Belastung der Hinterachse. Das neue System generiert jetzt ein stabileres Signal und zeigt mithilfe von LEDs die Kippgefahr an (grün: keine Gefahr, rot: große Kippgefahr, Hydraulik gesperrt).



Sauber und leistungsstark. Agil und produktiv.



Technologie nachhaltig und effizient

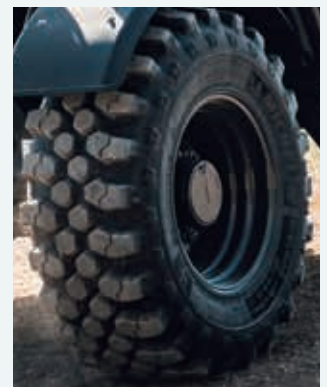


Die TH-Teleskoplader werden von einem NEF-Vierzylindermotor mit 4,5 l Hubraum angetrieben, der die Abgasstufe V erfüllt. Die Motoren werden in Eigenproduktion von FPT Industrial gefertigt. Die außergewöhnlich sauberen Motoren mit ECOBlue™ HI-eSCR 2 Technik, die sich bereits in den T6-Traktormodellen von New Holland bewährt haben, zeichnen sich durch ein branchenführendes Wartungsintervall von 1000 Stunden sowie eine hohe Wirtschaftlichkeit und Zuverlässigkeit aus. Die hohe Motorleistung von 133 PS (98 kW) (Plus-Modelle) und 145 PS (107 kW) (Elite-Modelle) erreicht der Motor bei 1800 U/min. Das max. Drehmoment von 549 Nm bei den Plus-Modellen und 591 Nm bei den Elite-Modellen erreicht der Motor schon bei 1400 U/min! Das Ergebnis dieser außergewöhnlichen Leistung ist die Reduzierung des Dieserverbrauchs und der Servicekosten. Zur Minimierung von Leistungsverlusten ist das Schwungrad über einen Hochleistungs-Drehmomentwandler direkt mit dem Getriebe verbunden; ein Verteilergetriebe leitet das Antriebsmoment zur Vorder- und Hinterachse. Die Elite-Modelle erreichen eine maximale Transportgeschwindigkeit von 40 km/h. Bei den Plus-Modellen kann zwischen einer 34 km/h und einer 40 km/h Version gewählt werden. Alle TH-Modelle verfügen über einen Transportmodus, durch den (nach manueller Aktivierung) die Teleskoparmfunktionen gesperrt werden. Der Transportmodus verhindert außerdem die Aktivierung der Allrad- und Hundeganglenkung; bei eingeschaltetem Transportmodus ist nur die Vorderachslenkung aktiv wählbar.



Effektive Umkehrlüfter

- Der Hauptlüfter des Motors läuft alle 6 Minuten 15 Sekunden lang mit umgekehrter Drehrichtung
- Dadurch werden Staub und Schmutz aus dem Motorkühler, den Ölkühlern und dem Ladeluftkühler entfernt
- Auf die gleiche Weise werden Klimaanlage, Kraftstoffkühler und Getriebekühler durch zwei Elektrogebläse gereinigt



Größere Reifen, mehr Auswahl

- Die TH-Modelle sind serienmäßig mit Reifen der Dimension 460/70R24 ausgestattet
- Bei Bedarf können Reifen mit den Abmessungen 500/70R24 ab Werk montiert werden
- Die Bodenfreiheit am tiefsten Punkt unter den Achsen beträgt großzügige 415 mm
- Industriereifen sind jetzt auch in der Größe 460 mm erhältlich



Neues TH 6x3-Getriebe ist einfach zu handhaben

- Gangwechsel werden über die Schalttasten des Joysticks auf der Bedienkonsole ausgeführt
- Neue Getriebeübersetzungen ermöglichen eine deutlich verbesserte Leistung beim Befahren von Steigungen und bei Transportfahrten in höheren Gängen
- Ruckfreie Fahrtrichtungswechsel werden mit dem Wendeschalthebel an der Lenksäule vorgenommen
- Kennzeichnend für das neue Getriebe ist die spürbar weichere Schaltung und die gleichmäßigere Beschleunigung
- Einfacher manueller Getriebemodus



6x3-Getriebe (TH Plus und Elite) mit Automatikmodus

- Die Plus-Modelle sind mit einem neuen 6x3 PowerShift™-Getriebe mit 2 Betriebsmodi (manuell / halbautomatisch) ausgestattet
- Der Halbautomatik-Modus ist in den Gängen 4, 5 und 6 verfügbar - ideal für Transportaufgaben
- Die Automatik wählt den Gang, der am besten zur Fahrgeschwindigkeit und Motordrehzahl passt
- Die Anhängelast beträgt bei gebremstem Anhänger 20 Tonnen
- Die Elite-Modelle sind mit dem neuen 6x3 PowerShift™-Getriebe mit 3 Betriebsmodi (manuell / halbautomatisch / vollautomatisch) ausgestattet
- Der Vollautomatik-Modus ist in den Gängen 2 - 6 aktiv (für optimale Transportleistung). Der Halbautomatik-Modus ist in den Gängen 2 - 4 verfügbar (für maximale Produktivität auf dem Hof und unter beengten Platzverhältnissen)
- Wendeschaltung mit ‚Memory‘-Funktion (Elite-Modelle): speichert den zuletzt verwendeten Vorwärts- und Rückwärtsgang beim Fahrtrichtungswechsel
- 3 Fahrmodi zur Wahl: Straßen-, Stapel- und Ladermodus



Permanenter Allradantrieb und automatische Traktionskontrolle

- Alle TH-Teleskoplader sind serienmäßig mit einem permanenten Allradantrieb ausgestattet
- Ein Selbstsperrdifferential in der Vorder- und Hinterachse gehört bei allen Modellen zur Serienausstattung
- Das Differential leitet bis zu 45 % des verfügbaren Antriebsmoments durch die Achse, um sicherzustellen, dass das Rad mit der größten Traktion immer genügend Antriebskraft erhält



Hydraulische Nassscheibenbremsen

- Die gekapselten Nassscheibenbremsen an beiden Achsen erfordern nur einen minimalen Wartungsaufwand und sind für hohe Transportgeschwindigkeiten ausgelegt
- Der hydraulische Anhängerbremskreis wird zur Erhöhung der Sicherheit mit der Bremsanlage des TH gekoppelt
- Die Feststellbremse* wird automatisch aktiviert, wenn der Motor abgestellt wird. Sie kann manuell über den Wendeschalthebel an der Lenksäule oder den Schalter am Armaturenbrett eingeschaltet werden

* SAHR-System (federbetätigtes hydraulisches Lösesystem).

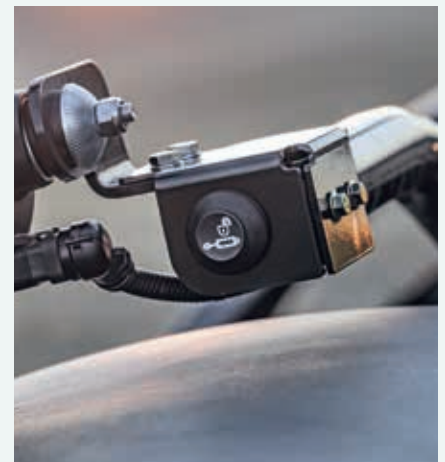


Wendigkeit und Lenkarten

- Der Wenderadius beträgt bei eingeschalteter Allradlenkung lediglich 3,9 m
- Im Transportmodus ist nur Vorderradlenkung möglich
- Die TH Elite-Modelle sind mit einer automatischen Radausrichtung beim Umschalten zwischen Allrad-, Hundegang- und Vorderradlenkung ausgestattet; diese Funktion ist auf Wunsch auch für die Plus-Modelle erhältlich

Leistungsfähige Hydraulik für schnelle Arbeitszyklen.

Eine effiziente Hydraulik ist unerlässlich für eine hohe Produktivität. Bei New Holland wissen wir aber, dass nicht nur die Pumpenleistung entscheidend ist! Die effiziente Nutzung des verfügbaren Öls, optimierte Zylindermaße und effektive Steuerventile sind ebenfalls Faktoren, die für die Gesamtleistung der Hydraulik von Bedeutung sind. Die neuen TH-Modelle profitieren von der 20-jährigen Entwicklungsarbeit von New Holland im Teleskopladersegment. Durch Detailverbesserungen am Hydraulikkreis wurden nicht nur die Zykluszeiten optimiert, sondern auch eine konstante Leistung bei schwierigen Bedingungen, z.B. bei extrem hohen Temperaturen, sichergestellt. Ein doppelwirkender hydraulischer Zusatzsteuerkreis am Schwanenhals ist bei allen Maschinen serienmäßig, optional ist eine elektrische Umschaltung auf eine weitere Funktion verfügbar. Diese kann über einen Taster am Joystick aktiviert werden. Zusätzlich sind auch Anschlüsse im Heck erhältlich. Optional ist noch eine weitere hydraulische Zusatzfunktion verfügbar. Diese kann man über einem Taster in der Kabine aktivieren und bestimmen, welches Anbaugerät aktiv sein soll. Zusätzliche Heckhydraulikkreise sind ebenfalls erhältlich.



Axialkolbenverstellpumpe - hohe Leistung bei niedrigen Motordrehzahlen

- Die TH Plus-Modelle werden mit einer Hochleistungs-Verstellpumpe mit 140 l/min ausgestattet. Bei Elite-Modellen beträgt die maximale Ölfördermenge 160 l/min, wodurch sich die Zykluszeiten um bis zu 25 % verbessern
- Die Pumpe garantiert eine hohe Förderleistung bei allen Motordrehzahlen. Wenn kein Öl benötigt wird, schaltet sich die Pumpe ab. Dadurch steht mehr Motorleistung für den Fahrtrieb zur Verfügung, was bei Transport- und Siloarbeiten von großem Vorteil ist

Externer Druckentlastungsschalter

- Einfacher Wechsel der hydraulischen Anbaugeräte! Der Fahrer kann sowohl über einen Taster in der Kabine als auch mit einem Taster am Vorderradkotflügel (Wunschausstattung) den Druck vom 3. Steuerkreis entfernen, um die Kupplungen von hydraulischen Anbaugeräten einfach, schnell und sicher anschließen zu können

Modelle		TH6.36	TH7.32	TH7.37	TH7.42	TH9.35
Zykluszeiten der Hydraulik (ohne Last)						
Heben	(Sekunden)	6,7	6,7	6,7	6,7	6,7
Senken	(Sekunden)	5,2	5,2	5,2	5,2	5,2
Ausfahren	(Sekunden)	5,2	6,2	6,2	6,2	7,9
Einfahren	(Sekunden)	3,7	4,5	4,5	4,5	6,3
Auskippen der Ladeschaufel	(Sekunden)	2,8	2,8	2,8	2,8	2,8
Ankippen der Ladeschaufel	(Sekunden)	2,8	2,9	2,9	2,9	2,9



High-Flow-Hydraulik für unübertroffene Zykluszeit

Alle TH Elite-Modelle sind jetzt mit einer neuen, produktivitätssteigernden 160-l/min-Hydraulikpumpe ausgestattet. Diese reduziert die Zykluszeit beim Anheben und Absenken um etwa 25 % und ermöglicht dadurch schnelleres Arbeiten.



Gabelstaplermodus

Der neue Gabelstaplermodus erleichtert das Arbeiten. Bei Stapelarbeiten kann der Fahrer per Knopfdruck das automatische Ein- und Ausfahren des Teleskoparms aktivieren, um eine vertikale Bewegung der Ladeanlage zu erreichen.



Verstellbares Ansprechverhalten des Teleskoparms

Die Joystick-Empfindlichkeit lässt sich auf unterschiedliche Fahrer und Anwendungen aller Art einstellen. Sie haben die Wahl zwischen geringer Empfindlichkeit, um den Teleskoparm mit langen Joystick-Bewegungen präzise zu steuern, und hoher Empfindlichkeit für maximales Arbeitstempo.



Schaufelrüttelfunktion

Diese neue Funktion erleichtert den Arbeitsalltag und verbessert den Fahrkomfort des TH. Jetzt lässt sich das Schaufelrütteln automatisch aktivieren. Das entlastet den Fahrer und das Entladen geht effizienter vonstatten.



Hydraulikleistungsmanagement

Bei schweren Arbeiten mit hohem Widerstand ist eine konstante Hydraulikleistung erforderlich, damit keine Zeit durch langsame Bewegungen der Hydraulik verloren geht. Aus diesem Grund sind die neuen TH mit einem Motor- und Hydraulikleistungsmanagement ausgestattet, das die Motordrehzahl automatisch erhöht, wenn anspruchsvolle Ladearbeiten durchgeführt werden.

Höchste Festigkeit.

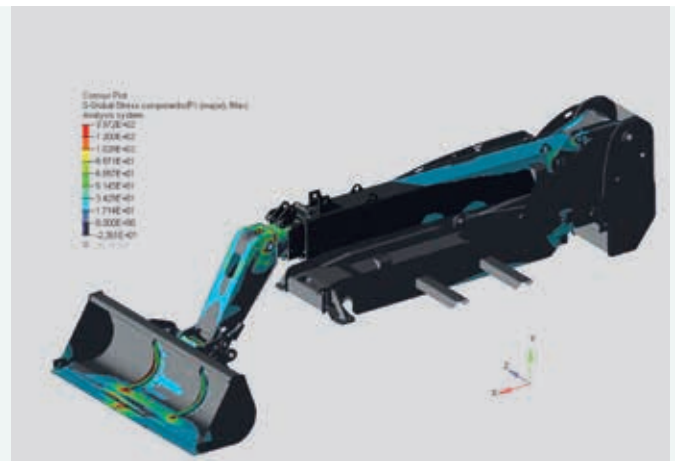
New Holland bringt modernste Fertigungsverfahren zur Anwendung und hat kontinuierlich in die Fertigungsstraße der Teleskoplader investiert. Der Einsatz von Schweißrobotern trägt wesentlich zur durchgehend hohen Qualität der Fahrwerk- und Teleskoparmkonstruktion bei.

- Hydraulische Endlagendämpfer sorgen für weiche Teleskopierbewegungen
- Die Dämpfer schützen zudem den Teleskoparm und Fahrer vor Stoßbelastungen
- Die Gewichtsverteilung (40/60) ermöglicht den Verzicht auf Aufschraub-Gegengewichte
- Sie gewährleistet eine ausgezeichnete Standsicherheit und Traktion unter Belastung
- Die Fahrwerkkonstruktion ist auf maximale Festigkeit ausgelegt
- Der flache Schwannenhals ermöglicht die vollständige Ausnutzung des Schaufelvolumens beim Einkippen
- 142 Grad Gesamtschwenkwinkel in Serie bei den Plus- und Elite-Modellen
- Für die TH-Teleskoplader ist eine manuelle oder hydraulische Geräteverriegelung erhältlich



Teleskoparm-Konstruktion

- Der Teleskoparm besteht aus Doppel-U-Profilen mit einer Stärke von 10 - 12 mm
- Hochbelastbare Gelenkbolzen stellen eine maximale Lebensdauer sicher
- Die Verschleißplatten sind am Teleskoparm leicht einzupassen
- Abstreifbürsten verhindern das Eindringen von Fremdkörpern in die beweglichen Teile des Teleskoparms



Hubgeometrie

- Der Haupthubzylinder ist unter dem Arm angeordnet
- Eine Anbaugeräte-Nivellierautomatik ersetzt die Ausgleichszylinder
- Die Schaufel wird mithilfe eines Positionssensors elektronisch nivelliert, sodass jederzeit das vollständige Schaufelvolumen genutzt werden kann, ohne dass Ladung verloren geht
- Das neue System ist leicht zu bedienen, entlastet den Fahrer und reduziert Wartungsdauer und Wartungskosten, da keine Ausgleichszylinder mehr vorhanden sind



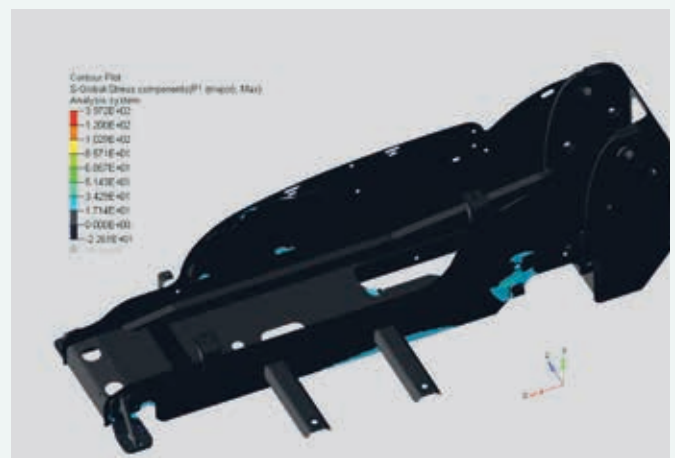
Teleskoparm-Federung

- Die auf Wunsch erhältliche Teleskoparmfederung fängt auf unebenem Boden Stöße ab
- Wenn der Hubwinkel des Teleskoparms 35° überschreitet, erfolgt eine automatische Abschaltung



Rahmenkonstruktion

- Der H-förmige Leiterraum wird aus hochfestem Stahl mit einer Stärke von 25 mm hergestellt
- Durch Roboterschweißen wird eine außerordentlich hohe Torsionssteifigkeit gewährleistet
- Der massive Teleskoparmträger ist äußerst stabil und ermöglicht den Verzicht auf zusätzliche Gegengewichte



360°: TH.

New Holland hat intensiv daran gearbeitet, den Wartungsbedarf seiner neuen TH-Teleskoplader zu minimieren. Das Ergebnis: ein branchenführendes Wartungsintervall von 1000 Stunden für den Motor und das Getriebeöl.



- Die Einstellung der Verschleißplatten für den Teleskoparm wurde vereinfacht. Ein simples System mit Schraube und Kontermutter ermöglicht eine schnelle und einfache Einstellung



- Der 140 Liter große Kraftstofftank hat einen breiten Einfüllstutzen und ist leicht zugänglich
- Der 27 Liter fassende AdBlue-Tank ist praktischerweise neben dem Dieseltank angeordnet, so dass beide Tanks gleichzeitig befüllt werden können



- Alle Modelle besitzen 12 Schmierstellen für die tägliche Wartung
- Auf Wunsch sind gruppenweise angeordnete Schmierstellen für Achsen erhältlich



Automatische Schmieranlage

- Neue automatische Schmieranlage, die sicherstellt, dass alle Hauptschmierstellen zum richtigen Zeitpunkt mit der richtigen Fettmenge versorgt werden
- Manuelle Aktivierung von der Kabine aus möglich
- Schmierstellen am Anbaubock werden separat versorgt
- Für die 9-m-Modelle ist ein zusätzlicher Fettspender am zweiten Teleskoparm-Segment vorgesehen



- Der Motorluftfilter ist leicht zu kontrollieren, zu reinigen und auszuwechseln. Dafür werden keine Werkzeuge benötigt.

Die aufstellbare Motorhaube wird durch Gasdruckfedern abgestützt und ermöglicht einen ungehinderten Zugang zum Motorraum.

1000 Stunden
Wartungsintervall
für den Motor.

1000 Stunden
Wartungsintervall
für Getriebeöl.

Die kompakte Kühleinheit ist auf einem Rahmen montiert, der es ermöglicht, die Kühler zum Reinigen auszuschnellen und zu kippen.



New Holland Service.



Auf Ihre Bedürfnisse zugeschnittene Finanzierungslösungen

CNH Industrial Capital, die Finanzdienstleistungssparte von New Holland, ist im Agrarsektor gut eingeführt und anerkannt. Sie bietet Beratung und auf Ihre speziellen Anforderungen zugeschnittene Finanzierungspakete. Mit CNH Industrial Capital haben Sie einen Spezialisten für die Agrarbranche an Ihrer Seite - das gibt Ihnen Sicherheit.



Bestmögliche Unterstützung und Betreuung

Regelmäßige Schulungen sorgen für einen optimalen Ausbildungsstand des New Holland Händlerpersonals. Die Schulungen finden in Form von Intensivlehrgängen und Online-Kursen statt. Dieses moderne Konzept gewährleistet, dass Ihr Händler immer über die nötige Fachkompetenz für die optimale Instandhaltung der neuesten und technisch anspruchsvollsten New Holland Produkte verfügt.

Uptime Warranty – Weil Sicherheit unbezahlbar ist

Bis zu 5 Jahre frei von Sorgen, Problemen und unerwarteten Kosten. Das bietet Ihnen Uptime Warranty. Uptime Warranty wurde zur vollständigen Langzeitabsicherung konzipiert und gibt Eigentümern von New Holland-Landmaschinen die Möglichkeit, ihren Garantieschutz auf bis zu 5 Jahre zu verlängern. Die Vorteile sind Sicherheit, optimale Betriebskostenkontrolle, professionelle Betreuung und ein höherer Wiederverkaufswert.



MyNew Holland



Harvest Excellence



MyPLM®Connect Farm



New Holland Apps

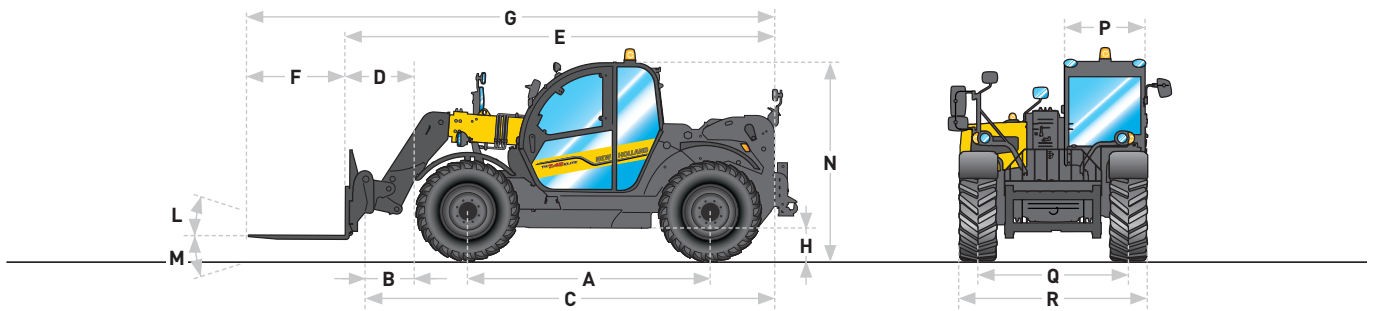
MyNew Holland - Harvest Excellence - Grain Loss Calculator - Product Apps - New Holland Weather - MyPLM®Connect Farm - PLM Solutions - PLM Calculator - PLM Academy

New Holland Style

Sie wollen New Holland zu einem Teil Ihres täglichen Lebens machen? Schauen Sie sich unser umfangreiches Angebot unter www.newhollandstyle.com an. Wir halten ein breit gefächertes Artikelsortiment für Sie bereit - robuste Arbeitskleidung, eine große Auswahl von maßstabsgetreuen Modellen und Vieles mehr. New Holland. So individuell wie Sie.

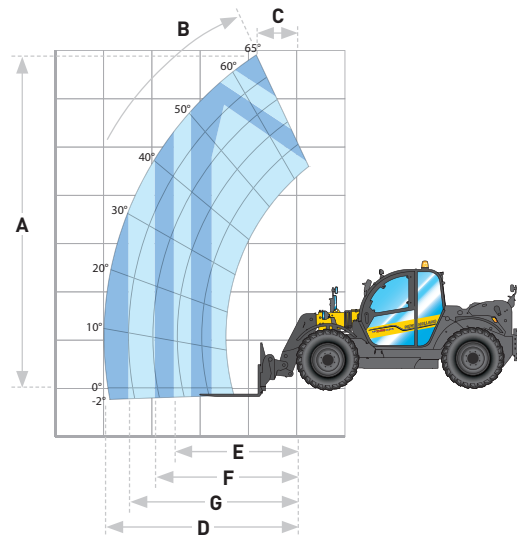
Modelle	TH6.36 Plus	TH7.32 Plus	TH7.37 Plus	TH7.42 Plus	TH9.35 Plus	TH6.36 Elite	TH7.37 Elite	TH7.42 Elite	TH9.35 Elite	
Motor*	NEF N45									
Erfüllt Abgasnorm	Stufe V									
Hubraum (cm³)	4500									
Anzahl der Ventile pro Zylinder	4 / 4									
Aufladung	Turbolader + Ladeluftkühlung									
Kraftstoffsystem	Common Rail-Hochdruckeinspritzung									
Auspuffanlage	ECOBBlue™ HI-eSCR 2 (selektive katalytische Reduktion)									
Nennleistung - ISO 14396 - ECE R120 (kW [PS])	89 (121) bei 2200 U/min				96 (131) bei 2200 U/min					
Max. Leistung - ISO 14396 - ECE R120 (kW [PS])	98 (133) bei 1800 U/min				107 (145) bei 1800 U/min					
Max. Drehmoment - ISO 14396 - ECE R120 (Nm)	549 bei 1500 U/min				591 bei 1400 U/min					
Getriebe										
Antrieb	Allradantrieb									
Getriebetyp	PowerShift™									
Gangzahl (VxR)	6x3									
Gangschaltmodi	Manuell, halbautomatisch				Manuell, halbautomatisch, vollautomatisch					
Gangschaltung	Auf dem Joystick									
Wendeschaltung, Bedienung	Hebel an Lenksäule				Am Joystick und Hebel an der Lenksäule (serienmäßig)					
Max. Geschwindigkeit (km/h)	40				34			40		
Bremsen										
Betriebsbremse, Betätigung	Hydraulische Bremshilfe									
Betriebsbremse, Bauart	Nasse Lamellenbremsen									
Scheiben pro Achse (vorn / hinten)	6 / 4									
Feststellbremse	SAHR (federdruckbetätigt, hydraulisch lösbar), in Vorderachse integriert									
Achsen und Differenziale										
Vorderachstyp	Selbstsperrdifferenzial									
Hinterachsen-Bauart	Selbstsperrdifferenzial									
Lenkung										
Betätigung	Servolenkung									
Betriebsarten	Vorderrad-/Allrad-/Hundeganglenkung									
Manuelle Radausrichtung mit optischen Anzeigern	●	●	●	●	●	-	-	-	-	
Automatische Radausrichtung	○	○	○	○	○	●	●	●	●	
Reifen										
Größe	460/70R24 - 500/70R24	460/70R24	460/70R24 - 500/70R24							
Profiltyp	Landwirtschaft, Industrie									
Hydraulik										
Pumpen mit variabler Fördermenge - 140 l/min / 160 l/min	●	●	●	●	●	●/○	●/○	●/○	●/○	
Zusatzhydraulikkreis vorn, Ölfördermenge (l/min)	130									
Zusatzhydraulikkreis hinten, Ölfördermenge (l/min)	140									
Teleskoparm-/Kippsteuerung	Vorsteuerung				Elektro-proportional					
Austeleskopieren	Elektro-proportional									
Zusatzhydraulikkreise, Betätigung	Elektrohydraulisch [ein/aus]				Elektro-proportional					
Zykluszeit - heben 140 l/min / 160 l/min (Sekunden)	6,7 / -	6,7 / -	6,7 / -	6,7 / -	6,7 / -	6,7 / 5,2	6,7 / 5,2	6,7 / 5,2	6,7 / 5,2	
Zykluszeit - senken 140 l/min / 160 l/min (Sekunden)	5,2 / -	5,2 / -	5,2 / -	5,2 / -	5,2 / -	5,2 / 5,2	5,2 / 5,2	5,2 / 5,2	5,2 / 5,2	
Zykluszeit - ausfahren 140 l/min / 160 l/min (Sekunden)	5,2 / -	6,2 / -	6,2 / -	6,2 / -	7,9 / -	6,2 / 5,4	6,2 / 5,4	6,2 / 5,4	7,9 / 6,9	
Zykluszeit - einfahren 140 l/min / 160 l/min (Sekunden)	3,7 / -	4,5 / -	4,5 / -	4,5 / -	6,3 / -	4,5 / 4,1	4,5 / 4,2	4,5 / 4,1	6,3 / 5,8	
Zykluszeit - auskippen 140 l/min / 160 l/min (Sekunden)	2,8 / -	2,8 / -	2,8 / -	2,8 / -	2,8 / -	2,8 / 2,8	2,8 / 2,8	2,8 / 2,8	2,8 / 2,8	
Zykluszeit - ankippen 140 l/min / 160 l/min (Sekunden)	2,9 / -	2,9 / -	2,9 / -	2,9 / -	2,9 / -	2,9 / 2,9	2,9 / 2,9	2,9 / 2,9	2,9 / 2,9	
Elektrik										
Drehstromgenerator (A)	120									
Batterie	12 V - 180 Ah - 1000 A									
Kabine										
Sichtfeld	360°									
Struktur	ROPS - ISO 3471 / FOPS - ISO 3449									
Innengeräuschpegel - LpA - ISO 6396:2008 (dB[A])	71									
Klimaanlage	●	●	●	●	●	●	●	●	●	
Luftfedersitz	●	●	●	●	●	-	-	-	-	
Luftfedersitz mit Sitzheizung	○	○	○	○	○	●	●	●	●	
Joystick, Anordnung	Immer am Sitz montiert									
Lenksäule	Kippbar und teleskopierbar									
Füllmengen										
Kraftstofftank (Liter)	140									
AdBlue-Tank (Liter)	27									
Motoröl (Liter)	12									
Hydrauliköltank (Liter)	105									

● serienmäßig ○ auf Wunsch - nicht lieferbar * entwickelt von FPT Industrial



Modelle		TH6.36	TH7.32	TH7.37	TH7.42	TH9.35
Abmessungen						
A Radstand	(mm)	3000	3000	3000	3000	3000
B Achse - Träger	(mm)	1030	1280	1280	1280	1510
C Träger - Maschinenrückseite*	(mm)	4860	5110	5110	5110	5340
D Mitte Vorderachse - Palettengabelträger	(mm)	1160	1410	1410	1410	1640
E Palettengabelträger - Maschinenrückseite*	(mm)	4990	5240	5240	5240	5470
F Länge Palettengabel	(mm)	1200	1200	1200	1200	1200
G Gesamtlänge	(mm)	6190	6440	6440	6440	6670
H Bodenfreiheit**	(mm)	415 / 440	415 / 440	415 / 440	415 / 440	415 / 440
L Ankippwinkel	(°)	24	24	24	24	24
M Auskippwinkel	(°)	118	118	118	118	118
Gesamteinschlagwinkel	(°)	142	142	142	142	142
N Kabinenhöhe**	(mm)	2445 / 2470	2445 / 2470	2445 / 2470	2445 / 2470	2445 / 2470
P Kabinenbreite	(mm)	1020	1020	1020	1020	1020
Q Spurweite**	(mm)	1870 / 1840	1870 / 1840	1870 / 1840	1870 / 1840	1870 / 1840
R Gesamtbreite (Aussenseite Reifen)	(mm)	2340	2340	2340	2340	2340
Wenderadius, äußere Reifen - 4WS**	(mm)	3910 / 4090	3910	3910 / 4090	3910 / 4090	3910 / 4090
Einsatzgewicht***	(kg)	7940	8000	8000	8000	8580

* ohne Heckanbau ** mit 470/70R24 / mit 500/70R24 *** einschließlich Gabeln, vollem Kraftstofftank und Fahrer



Modelle		TH6.36	TH7.32	TH7.37	TH7.42	TH9.35
Hauptleistungsdaten						
A Max. Hubhöhe	(mm)	6050	7000	7000	7000	9150
B Max. Hubwinkel	(°)	61	65	65	65	61
C Reichweite bei max. Hubhöhe	(mm)	900	850	850	850	2660
D Max. Reichweite	(mm)	3300	4050	4050	4050	6800
E Reichweite mit 2000-kg-Last	(mm)	3000	2950	3130	3500	3470
F Reichweite mit 1500-kg-Last	(mm)	3300	3650	3820	4050	4220
G Reichweite mit 1000-kg-Last	(mm)	3300	4050	4050	4050	5280
Max. Hubkraft	(kg)	3600	3200	3700	4200	3500
Hubkraft bei voller Hubhöhe	(kg)	3600	2500	2500	2500	1500
Tragkraft bei maximaler Reichweite	(kg)	1500	1300	1400	1500	500

New Holland Top Service: Kundenunterstützung und Kundeninformation.



Top-Verfügbarkeit

Wir sind immer für Sie da: jeden Tag, rund um die Uhr, das ganze Jahr über! Welche Informationen Sie auch benötigen. Welches Problem oder welche Anfrage Sie auch haben. Alles, was Sie tun müssen, ist die gebührenfreie Rufnummer* von New Holland Top-Service wählen.



Top-Geschwindigkeit

Express-Versand: wann Sie es brauchen, wo Sie es brauchen!



Top-Priorität

Schnelle Lösung während der Saison: weil die Ernte nicht warten kann!



Top-Zufriedenheit

Wir leiten die nötigen Maßnahmen zur Lösung Ihres Problems ein und überwachen sie; und wir halten Sie auf dem Laufenden: bis Sie hundertprozentig zufrieden sind!



Wenn Sie an weiteren Details interessiert sind, wenden Sie sich bitte an Ihren New Holland Händler!

* Der Anruf ist aus dem Festnetz und den meisten deutschen und österreichischen Mobilfunknetzen gebührenfrei.



www.newholland.com/de - www.newholland.com/at



Daten und Inhalt dieser Auflage sind unverbindlich. Die beschriebenen Modelle können ohne Vorankündigung seitens des Herstellers geändert werden. Zeichnungen und Fotografien können sich auf Sonderausführungen oder Ausstattungen beziehen, die für andere Länder vorgesehen sind. Für weitere Informationen wenden Sie sich bitte an unsere Verkaufsorganisation. Published by New Holland Brand Communications. BTS Adv. - Printed in Italy - 11/23 - (Turin) - 231001/D00